



Deco Art

COLLECTION

ARMONIE

EIKON

A new concept of decoration
Un nouveau concept de décoration
Ein neues Konzept der Dekoration

Deco Art comes from Armonie Ceramiche's constant search for solutions for interior decoration, a passion that has always characterized the company, underlining the importance of this element in every project we offer.

The particular attention of our interior design to the new trends has led to the creation of aesthetically avant-garde products, both for the employed technology and for the qualities of the support on which they are made: porcelain stoneware, a guarantee of hygiene and practicality. Available in the 60x120 rectangular format, it allows perfect modularity with the most recent Made in Italy floor and wall coverings by Armonie Ceramiche.

Deco Art can cover residential spaces (living rooms, kitchens, bathrooms, or bedrooms) or become a characterizing element of commercial projects (shops, restaurants, lounge bars); the walls turn into canvases, where thoughts, dreams, and journeys take shape with a life of their own. It is the answer to the desire for decoration, novelty, and design of all those who appreciate the functionality of ceramic tiles, but do not want to limit their imagination.

Deco Art est né de la recherche constante d'Armonie Ceramiche de solutions pour la décoration intérieure, une passion qui a toujours caractérisé l'entreprise, soulignant l'importance de cet élément dans tous les projets proposés.

Une attention particulière aux nouvelles tendances des architectes d'intérieur a conduit à la création de produits esthétiquement à l'avant-garde, tant au niveau des technologies utilisées que des qualités du support sur lequel ils sont réalisés: le grès cérame, gage d'hygiène et de praticité d'utilisation. La proposition dans le format rectangulaire 60x120 permet une modularité parfaite avec les carreaux de sol et muraux Made in Italy les plus récents d'Armonie Ceramiche. Deco Art peut couvrir des espaces résidentiels (salons, cuisines, salles de bain ou chambres) ou devenir un élément caractéristique de projets commerciaux (magasins, restaurants, lounge bars); les murs se transforment en toiles, où pensées, rêves, voyages prennent une forme et une vie propre. C'est la réponse au désir de décoration, de nouveauté, de design de tous ceux qui apprécient la fonctionnalité des carreaux de céramique, mais qui ne posent pas de limites à leur imagination.

Deco Art entstand aus der kontinuierlichen Suche von Armonie Ceramiche nach Lösungen für die Innenausstattung, eine Leidenschaft, die das Unternehmen seit jeher prägt und die Bedeutung dieses Elements in allen vorgestellten Projekten unterstreicht.

Die besondere Aufmerksamkeit, die den neuen Tendenzen in der Innenarchitektur gewidmet wird, hat zur Schaffung ästhetisch fortschrittlicher Produkte geführt, sowohl hinsichtlich der verwendeten Technologien als auch der Qualität des Trägers, auf dem sie verlegt werden – Feinsteinzeug: ein Garant für Hygiene und Zweckmäßigkeit.

Das vorgeschlagene rechteckige Format 60x120 ermöglicht eine perfekte Modularität mit den neuesten Lösungen für Böden und Verkleidungen Made in Italy von Armonie Ceramiche. Deco Art kann Wohnräume (Wohnzimmer, Küchen, Badezimmer oder Schlafzimmer) verkleiden oder zu einem charakteristischen Element kommerzieller Projekte (Geschäfte, Restaurants, Loungebars) werden. Die Wände verwandeln sich in Gemälde, auf denen Gedanken, Träume und Reisen Gestalt annehmen und ein eigenes Leben führen. Die Antwort auf den Wunsch nach Dekoration, Neuheit und Design all jener, die die Funktionalität von Keramikfliesen schätzen und ihrer Fantasie freien Lauf lassen wollen.

Deco Art

UN NUOVO CONCETTO DI DECORAZIONE

DECO ART NASCE DALLA COSTANTE RICERCA DI ARMONIE CERAMICHE DI SOLUZIONI PER LA DECORAZIONE D'INTERNI, UNA PASSIONE CHE HA SEMPRE CARATTERIZZATO L'AZIENDA, SOTTOLINEANDO L'IMPORTANZA DI QUESTO ELEMENTO ALL'INTERNO DI TUTTI I PROGETTI PROPOSTI.

Un'attenzione particolare verso le nuove tendenze dell'interior design ha portato alla creazione di prodotti esteticamente all'avanguardia, sia per le tecnologie utilizzate sia per le qualità del supporto su cui vengono realizzate: il gres porcellanato, garanzia di igiene e praticità d'uso. Proposta nel formato rettangolare 60x120 consente una perfetta modularità con le più recenti proposte di pavimento e rivestimento Made in Italy di Armonie Ceramiche. Deco Art può rivestire spazi residenziali (living, cucine, bagni o camere da letto) o diventare elemento caratterizzante di progetti commerciali (negozi, ristoranti, lounge bar); le pareti si trasformano in tele, dove pensieri, sogni, viaggi prendono forma e vita propria. È la risposta al desiderio di decorazione, novità, design di tutti coloro che apprezzano la funzionalità della piastrella ceramica, ma che non vogliono limitare la propria fantasia.

Piastrelle decorate in terzo fuoco

Deco Art è un gres porcellanato impreziosito da materie decorative applicate in terzo fuoco per un effetto materico e tridimensionale.

Un'ampia proposta di diversi soggetti in abbinamento a palette colori, un modo per creare diversi mood e per suggerire soluzioni per i più svariati gusti estetici.

Proposto nel formato 60x120 è facilmente maneggiabile e adattabile ad ogni tipo di parete grazie alla sua modularità. Un prodotto sempre disponibile, perfetto per cambiare facilmente aspetto ad ogni ambiente.

Third firing decorated tiles.

Deco Art is porcelain stoneware embellished by decorative materials applied in the third firing for a tactile and three-dimensional effect. A wide range of subjects in combination with colour palettes, a way to create different moods and to suggest solutions for the most varied aesthetic tastes.

Proposed in the 60x120 format, it is easy to handle and adapts to any type of wall thanks to its modularity.

A product that is always available, perfect for easily changing the look of any environment.

Carreaux de carrelage décoré en troisième feu.

Deco Art est un grès cérame orné de matières décoratives appliquées en troisième feu pour un effet texturé et tridimensionnel.

Une grande proposition de différents sujets associée à des palettes de couleurs, une manière pour créer différentes ambiances et pour suggérer des solutions pour les goûts esthétiques les plus variés.

Proposé dans le format 60x120, il est facilement maniable et adaptable à tous les types de mur grâce à sa modularité.

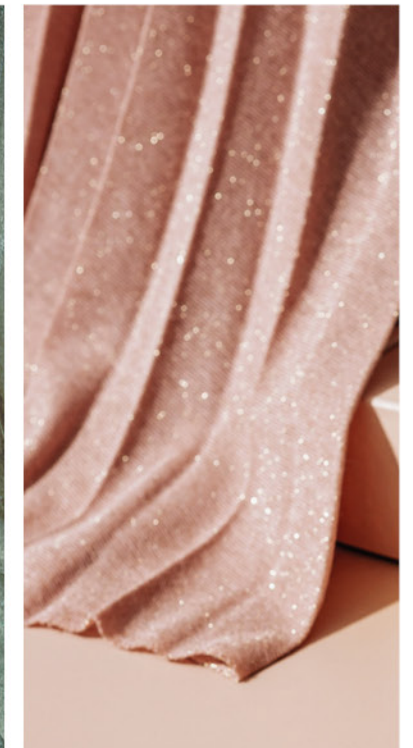
Un produit toujours disponible, parfait pour changer facilement l'aspect de tous les espaces.

Mit dem Einbrandverfahren dekorierte Fliesen.

Deco Art ist ein Feinsteinzeug, das durch dekorative Materialien im Einbrandverfahren veredelt wird, um einen materialistischen und dreidimensionalen Effekt zu erzeugen.

Eine große Auswahl an verschiedenen Themen in Kombination mit Farbpaletten, eine Möglichkeit, unterschiedliche Stimmungen zu erzeugen und Lösungen für die unterschiedlichsten ästhetischen Geschmäcker vorzuschlagen.

Sie wird in der Größe von 60x120 angeboten und ist dank seiner Modularität einfach zu handhaben und an jede Art von Wand anpassbar. Ein immer verfügbares Produkt, perfekt, um das Aussehen jedes Raums einfach zu ändern.



Deco Art

LASCIATI ISPIRARE





Rain Forest



0451031 RAIN FOREST
120x120
Composizione: 2 pz. A+B - 60x120

PANTONI:

- Cool Gray 6 C
- 5435 C
- 5493 C

Riv_Deco Art Rain Forest
Riv_Work Acciaio
Pav_Work Cenere



Temptation



0451037 TEMPTATION
 120x120
 Composizione: 2 pz. A+B - 60x120

PANTONI:

- 7696 C
- 7646 C
- 4545 C

Riv_Deco Art Temptation
 Riv_Work Acciaio
 Pav_Work Cenero



Eden



0451015 EDEN
 120x120
 Composizione: 2 pz. A+B - 60x120

PANTONI:

- Cool Gray 1 C
- 5445 C
- 551 C
- 7542 C
- 7695 C

Riv_Deco Art Eden
 Pav_Brush Titanio



Pop Garden



0451011 POP GARDEN
 120x120
 Composizione: 2 pz. A+B - 60x120

PANTONI:

- 5493 C
- 693 C
- 7523 C

Riv_Deco Art Pop Garden
 Pav_Brush Terra



Golden Leaves



0451012 GOLDEN LEAVES
 120x120
 Composizione: 2 pz. A+B - 60x120

PANTONI:

- Warm Gray 1 C
- 401 C
- Gold 872 C

Riv_Deco Art Golden Leaves
 Pav_Work Ardesia



Savage



0451001 SAVAGE
120x120
Composizione: 2 pz. A+B - 60x120

PANTONI:

- 420 C
- 5507 C
- 5487 C

Riv_Deco Art Savage
Riv_Work Quarzo
Pav_Work Cemento



Fancy Wall



0451038 FANCY WALL
 120x120
 Composizione: 2 pz. A+B - 60x120

PANTONI:

- 7632 C
- 7633 C
- 5645 C

Riv_Deco Art Fancy Wall
 Pav_Work Miele



Purple Chic



0451033 PURPLE CHIC
 120x120
 Composizione: 2 pz. A+B - 60x120

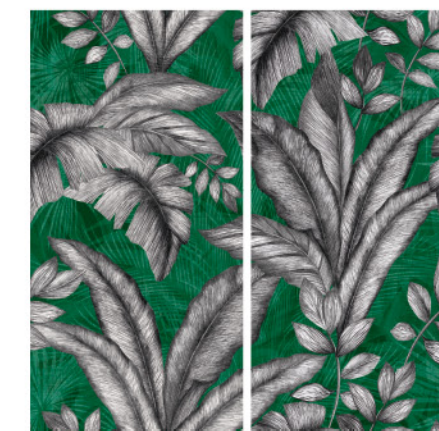
PANTONI:

- 7527 C
- 7527 C
- 551 C

Riv_Deco Art Purple Chic
 Pav_Marmo Lab Avorio Lux



Clorofilla



0451059 CLOROFILLA
 120x120
 Composizione: 2 pz. A+B - 60x120

PANTONI:

- 5565 C
- 626 C
- 426 C

Riv_Deco Art Clorofilla
 Riv_Glow Nero
 Pav_Work Ardesia



Macrophilla



0451039 MACROPHILLA
 120x120
 Composizione: 2 pz. A+B - 60x120

PANTONI:

- Cool Gray 1 C
- Black 6 C
- 875 C

Riv_Deco Art Macrophilla
 Pav_Marmo Lab Saint Laurent



Cotton Garden



0451035 COTTON GARDEN
120x120
Composizione: 2 pz. A+B - 60x120

PANTONI:

- Cool Gray 1 C
- 434 C
- 5175 C

Riv_Deco Art Cotton Garden
Pav_Marmo Lab Calacatta



Wild Atelier



0451034 WILD ATELIER
 120x120
 Composizione: 2 pz. A+B - 60x120

PANTONI:

- 7494 C
- 578 C
- 7723 C
- 7473 C

Riv_Deco Art Wild Atelier
 Riv_Brush Bosco - Mosaico Arch Mix Bosco - Calce
 Pav_Barrel Miele



Incanto



0451032 INCANTO
120x120
Composizione: 2 pz. A+B - 60x120

PANTONI:

● 10128 C

Riv_Deco Art Incanto
Riv_Marmo Lux Statuario
Pav_Marmo Lux Statuario



Venus



0451063 VENUS
120x120
Composizione: 2 pz. A+B - 60x120

PANTONI:

● COOL GREY 1 C

● 427 C

Riv_Deco Art Venus
Pav_Brush Piombo



Bambu Sketch



0451040 BAMBU SKETCH
 120x120
 Composizione: 2 pz. A+B - 60x120

PANTONI:

- Cool Gray 1 C
- 358 C
- 564 C

Riv_Deco Art Bambu Sketch
 Riv_Silverwood Miele
 Pav_Marmo Lab Avorio Lux



Wonderland



0451042 WONDERLAND
 120x120
 Composizione: 2 pz. A+B - 60x120

PANTONI:

- 7542 C
- 5225 C
- 7654 C
- 7634 C

Riv_Deco Art Wonderland
 Riv_Hurricane Cloud
 Pav_Hurricane Coal



Wildflowers



0451064 WILDFLOWERS
 120x120
 Composizione: 2 pz. A+B - 60x120

PANTONI:

- 7591 C
- 694 C
- 7541 C
- 623 C
- 7523 C

Riv_Deco Art Wildflower
 Riv_Brush Camel
 Pav_Argille Nobili Cotto



Lilium



0451042 LILIUM
 120x120
 Composizione: 2 pz. A+B - 60x120

PANTONI:

- 7544 C
- 5025 C
- 7604 C
- 7534 C



Riv_Deco Art Lilium
 Riv_Brush Cipria - Corallo
 Pav_Work Cemento



Memorie



0451016 MEMORIE
120x120
Composizione: 2 pz. A+B - 60x120

PANTONI:

- Cool Gray 1 C
- 5135 C
- 5405 C

Riv_Deco Art Memorie
Pav_Brush Titano



Poetica



0451003 POETICA
 120x10
 Composizione: 2 pz. A+B - 60x120

PANTONI:

- 7604 C
- 7632 C
- 408 C
- 7614 C

Riv_Deco Art Poetica
 Pav_Brush Titanio



Romance



0451004 ROMANCE
60x120

PANTONI:

- Cool Grey 1 C
- Cool Grey 2 C
- Cool Grey 3 C

Riv_Deco Art Romance
Riv_Brush Titanio
Pav_Brush Titanio



Black Flowers



0451014 BLACK FLOWERS
 120x120
 Composizione: 2 pz. A+B - 60x120

PANTONI:

● 427 C

● Black 3 C

Riv_Deco Art Black Flowers
 Pav_Marmo Lab Calacatta Matt



Charme



0451002 CHARME
120x120

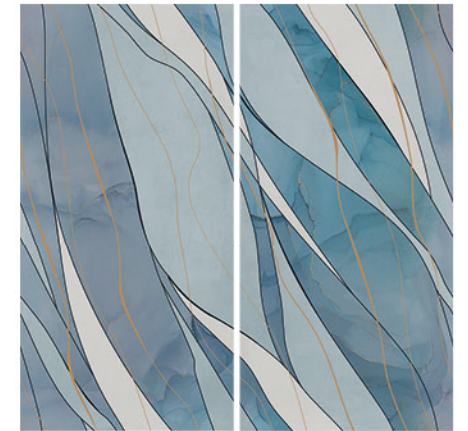
Composizione: 2 pz. A+B - 60x120

PANTONI:

- 421 C
- 420 C
- Warm Grey 6 C
- 5035 C
- 7513 C

Riv_Deco Art Charme
Pav_Work Cemento

Iceland



0451041 ICELAND
120x120
Composizione: 2 pz. A+B - 60x120

PANTONI:

- 427 C
- 537 C
- 5405 C

Riv_Deco Art Iceland
Pav_Work Cenere



Paint



0451005 PAINT
60x120

PANTONI:

7604 C

7611 C

7613 C

Warm Grey 7 C

Riv_Deco Art Paint
Pav_Metallica Bianco



Gold Line



0451017 GOLD LINE CEMENTO
 120x120
 Composizione: 2 pz. A+B - 60x120

PANTONI:

- Cool Grey 5 C
- 423 C



0451018 GOLD LINE ARDESIA
 120x120
 Composizione: 2 pz. A+B - 60x120

PANTONI:

- 447 C
- Gold 871 C

Riv_Deco Art Gold Line Ardesia
 Pav_Work Ardesia



Graffiti



0451013 GRAFFITI
120x120
Composizione: 2 pz. A+B - 60x120

PANTONI:

- 427 C
- Cool Grey 5 C
- Cool Grey 7 C

Riv_Deco Art Graffiti
Pav_Work Cemento

Deco Art

CONSIGLI DI POSA

PIASTRELLE DECORATE DAL LABORATORIO ARTISTICO

Posa: La posa del prodotto rettificato a giunto accostato, non unito, richiede una maggiore attenzione e precisione da parte dell'installatore sia per quanto riguarda la planarità del piano di posa sia per la continuità delle fughe. Per un effetto ottimale della posa Armonie Ceramiche suggerisce di mantenere 2 mm di fuga. Potete utilizzare le normali colle in commercio, di buona qualità, per piastrelle ceramiche.

Fugatura: Procedere con cautela a stuccare con malta i giunti ("fughe"), applicandola con prudenza e con cura. Non usare fuganti abrasivi e/o acidi-basici. L'eccesso di fuga deve essere pulito dalla superficie prima che indurisca. Fare eventualmente un test di fugatura in un angolo di prodotto prima di procedere al completamento del lavoro.

Pulizia: Non usare assolutamente prodotti abrasivi, gli acidi o gli alcali concentrati. Utilizzare semplicemente acqua e sapone neutro. Non pulire energicamente con panni o spugne. Non utilizzare sigillanti contenenti sostanze abrasive. È sconsigliata la posa nell'area doccia.

Laying indications

Indications pour la pose

Anweisungen zur Verlegung

Decorated tiles made by the artistic laboratory

Carreaux décorés par le laboratoire artistique

Im Designstudio realisierte Dekorfliesen

Laying: The laying of ground products with joints that are close but not joined requires greater care and accuracy by the installer both as regards the planarity of the laying surface and the continuity of the joints. For an optimal effect of the laying, Armonie Ceramiche suggests to maintain at least a joint of 2mm no particular precautions are needed for laying. You can use common high-quality adhesives for ceramic tiles.

Grouting: Fill with caution the joints with mortar and apply it with caution and care. Please use NON-sand and non-acid - non-basic grouting materials. Excess grout should be cleaned from the surface as the work progresses, while grout is fresh and before it hardens. Prior to grouting, test an area before proceeding at the completion of work.

Cleaning: Abrasive products, concentrated acids or alkalis must be absolutely avoided for cleaning. Use only water and neutral detergent. Clean gently using cloth or a sponge. Do not use abrasive based sealants. Tiles should not be installed in the shower area.

Pose: L'installation du produit rectifié avec joints proches mais qui ne se rejoignent pas nécessite d'une plus grande attention et précision de la part de l'installateur tant en ce qui concerne la planéité de la surface de pose que la continuité des joints. Pour un effet optimal de la pose, Armonie Ceramiche suggère de maintenir au moins 2mm de joint. Elle peut être effectuée sans précautions particulières en utilisant des méthodes et des colles normales qui se trouvent dans le commerce, de bonne qualité, pour des carreaux en céramique.

Jointage: Remplissez avec prudence les joints avec du mortier et appliquez-le avec attention et avec soin. NE PAS utiliser joints abrasifs et/ou acides/basiques. Essuyer les éventuelles bavures excessives sur la surface avant que celles-ci soient trop dures. Eventuellement faire un essai de jointage dans un petit angle du produit avant de procéder à la pose.

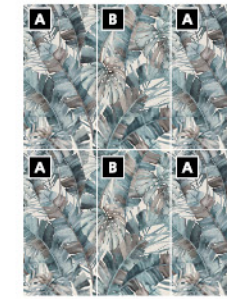
Nettoyage: Pour le nettoyage, les produits abrasifs, les acides concentrés ou les alcalis doivent être absolument évités. Utiliser simplement de l'eau et du détergent neutre. Nettoyez délicatement à l'aide d'un chiffon ou d'une éponge. N'utiliser pas de produits contenant des substances abrasives. Pose déconseillée dans la douche.

Verlegung: Das Verlegen des rektifizierten Produkts mit einer nicht fugenfreien Stoßverbindung erfordert eine größere Aufmerksamkeit und Präzision, sowohl was die Ebenheit der Verlegefläche als auch die Kontinuität der Fugen anbelangt. Um einen optimalen Verlegeeffekt zu erzielen, empfiehlt Armonie Ceramiche Fugen von mindestens 2mm Normalen Kleber guter Qualitaet anwenden, wie ueblich in der Keramikverlegung.

Fuge: Vorsichtig die Fugen mit geeignetem Fugenmörtel/-masse verfugen, bitte gehen Sie mit höchster Sorgfalt vor. Schleife und/oder saeure/basische Fugenmasse nicht verwenden. Überschüssige Fugenmasse, sofort und bevor die Fuge härtet, aus der Oberfläche entfernen. Das Fugenprodukt in einer Ecke testen, und dann die Arbeit eventuell anfertigen.

Reinigung: Bei der Reinigung unbedingt Schleifmittel wie Säure- oder Alkalikonzentrate vermeiden, sondern nur Wasser und neutralem Reinigungsmittel. Wischen Sie nicht Kräftig mit Tüchern oder Schwämmen. Kein Fugenmörtel/Fugenmaterial verwenden welches Scheuermittel bzw. Säure enthält. Die Verlegung in der Duschnische wird nicht empfohlen.

Posa 1



Informazioni composizioni a due pezzi

Controllare il numero di composizioni necessarie per completare correttamente il disegno: gli elementi si devono raccordare sia in orizzontale che verticale. Nel caso illustrato, sono necessarie 4 composizioni, non 3.

Information regarding two-piece compositions

Check the number of compositions needed in order to complete the design correctly: the elements must be match up both horizontally and vertically. In the case shown, 4 compositions are needed, not 3.

Informations sur les compositions en deux pièces

Vérifier le nombre de compositions nécessaires pour compléter correctement le dessin: les éléments doivent coïncider aussi bien horizontalement que verticalement. Dans le cas illustré, les compositions nécessaires sont au nombre de 4 et non de 3.

A-B Angaben Zweistückkombinationen

Die Anzahl der Zusammenstellungen prüfen, die zur korrekten Vervollständigung der Zeichnung nötig sind: Die Elemente müssen sich sowohl waagrecht als auch senkrecht miteinander verbinden. Im dargestellten Beispiel sind nicht 3, sondern 4 Zusammenstellungen nötig.

Posa 2 - Consigliata per Deco Art Charme



Informazioni composizioni a due pezzi

Controllare il numero di composizioni necessarie per completare correttamente il disegno: gli elementi si devono raccordare sia in orizzontale che verticale. Nel caso illustrato, sono necessarie 3 composizioni.

Information regarding two-piece compositions

Check the number of compositions needed in order to complete the design correctly: the elements must be match up both horizontally and vertically. In the case shown, 3 compositions are needed.

Informations sur les compositions en deux pièces

Vérifier le nombre de compositions nécessaires pour compléter correctement le dessin: les éléments doivent coïncider aussi bien horizontalement que verticalement. Dans le cas illustré, les compositions nécessaires sont au nombre de 3.

A-B Angaben Zweistückkombinationen

Die Anzahl der Zusammenstellungen prüfen, die zur korrekten Vervollständigung der Zeichnung nötig sind: Die Elemente müssen sich sowohl waagrecht als auch senkrecht miteinander verbinden. Im dargestellten Beispiel sind 3 Zusammenstellungen nötig.

Posa 3 - Consigliata per Deco Art Graffiti



Informazioni composizioni a due pezzi

Controllare il numero di composizioni necessarie per completare correttamente il disegno: gli elementi si devono raccordare sia in orizzontale che verticale. Nel caso illustrato, sono necessarie 5 composizioni.

Information regarding two-piece compositions

Check the number of compositions needed in order to complete the design correctly: the elements must be match up both horizontally and vertically. In the case shown, 5 compositions are needed.

Informations sur les compositions en deux pièces

Vérifier le nombre de compositions nécessaires pour compléter correctement le dessin: les éléments doivent coïncider aussi bien horizontalement que verticalement. Dans le cas illustré, les compositions nécessaires sont au nombre de 5.

A-B Angaben Zweistückkombinationen

Die Anzahl der Zusammenstellungen prüfen, die zur korrekten Vervollständigung der Zeichnung nötig sind: Die Elemente müssen sich sowohl waagrecht als auch senkrecht miteinander verbinden. Im dargestellten Beispiel sind 5 Zusammenstellungen nötig.

IMBALLI / Packages / Emballages / Verpackungen

	SCATOLE / Boxes / Boites / Kartons			PALETTE / Pallets / Palettes / Paletten			± mm
	pz.	mq	kg	box	mq	kg	
60x120	2	1,44	32	20	28,8	660	10

Tutti i formati sono nominali. Gruppo Armonie si riserva la facoltà di modificare in qualunque momento le informazioni e le caratteristiche illustrate nel presente catalogo, che non sono comunque da ritenere legalmente vincolanti. I colori e le caratteristiche estetiche dei prodotti sono quanto più possibile vicini a quelli reali, nei limiti consentiti dai processi di stampa.

All sizes are nominal. Gruppo Armonie reserves the right to modify the information and the characteristics illustrated in this catalogue (which are in any case not legally binding) at any moment. The colours and appearance features of the products are as close as possible to reality, within the limitation of the printing process.

Tous les formats sont nominaux. Gruppo Armonie se réserve la faculté de modifier à tout moments les informations et les caractéristiques figurant dans le présent catalogue, lesquelles niengagent pas par le fabricant au plan légal. Les couleurs et les caractéristiques esthétiques sont fidèles aux couleurs et caractéristiques réelles dans les limites des procédés d'impression.

Alle Formate sind Nennwerte. Die Firma Gruppo Armonie behält sich vor, die in diesem Katalog enthaltenen Informationen und Eigenschaften jederzeit zu ändern; sie gelten auf keinen Fall als gesetzlich bindend. Die Farben und ästhetischen Eigenschaften der Produkte kommen innerhalb der Möglichkeiten der Druckverfahren den tatsächlichen Eigenschaften so weit wie möglich nahe.



Via Statale 467 - n.136
42013 Casalgrande - Reggio Emilia - Italy
T +39 0536 823 203 - 0536 802 214
F +39 0536 822 812 - 0536 889 511
www.armonieceramiche.com
info@armonieceramiche.com

