

Portrait



Rivestimento

UNI EN 14411 - BIII



25x40 cm
x 8,5 mm

In alto Muretto Mix Perla - Perla
A destra: Riv_Portrait Avorio - Inserto Smeraldo

Portrait



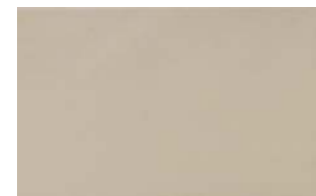
0417001 AVORIO
25x40



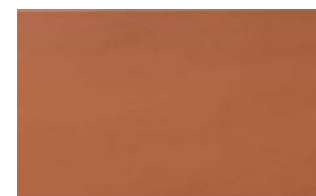
0417002 PERLA
25x40



0417003 SMERALDO
25x40



0417004 NOCCIOLA
25x40



0417005 ARANCIO
25x40



0417006 INSERTO SMERALDO 1/2/3
25x40

Abbinabile a / Matching with /
Peut s'associer avec / Kombinierbar mit



0417007 INSERTO ARANCIO 1/2/3
25x40

Abbinabile a / Matching with /
Peut s'associer avec / Kombinierbar mit



0417010 MARMETTE PERLA 1/2/3
25x40

Abbinabile a / Matching with /
Peut s'associer avec / Kombinierbar mit



0417011 MARMETTE NOCCIOLA 1/2/3
25x40

Abbinabile a / Matching with /
Peut s'associer avec / Kombinierbar mit



0417008 MURETTO MIX PERLA
25x40

Abbinabile a / Matching with /
Peut s'associer avec / Kombinierbar mit



0417009 MURETTO MIX NOCCIOLA
25x40

Abbinabile a / Matching with /
Peut s'associer avec / Kombinierbar mit



0273002 BACCHETTA PLATINO
2,5x40 - spessore 8 mm

Abbinabile a / Matching with /
Peut s'associer avec / Kombinierbar mit



0273001 BACCHETTA ORO
2,5x40 - spessore 8 mm

Abbinabile a / Matching with /
Peut s'associer avec / Kombinierbar mit



0273022 BACCHETTA ARDESIA
1x40 - spessore 6 mm

Abbinabile a / Matching with /
Peut s'associer avec / Kombinierbar mit



0273023 BACCHETTA BRONZO
1x40 - spessore 6 mm

Abbinabile a / Matching with /
Peut s'associer avec / Kombinierbar mit



Bacchetta in alluminio

Per la posa si consigliano le normali colle in commercio, di buona qualità, per piastrelle ceramiche; togliere la carta prima del montaggio. Pulire con detergenti neutri, non abrasivi. È sconsigliata la posa a pavimento. / For laying you can use the normal adhesives for ceramic tiles on the market, of good quality; remove the paper before assembly. We recommend cleaning with neutral, non-abrasive detergents. Laying the tiles on the floor is not recommended. / Pour la pose, on peut utiliser des colles commerciales normales de bonne qualité pour les carreaux de céramique; retirer le papier avant le montage. Il est recommandé d'effectuer le nettoyage avec des détergents neutres et non abrasifs. Il n'est pas recommandé d'effectuer la pose au sol. / Für die Verlegung können handelsübliche, qualitativ hochwertige Kleber für Keramikfliesen verwendet werden; das Papier muss vor dem Verlegen entfernt werden. Eine Reinigung mit neutralen, nicht scheuernden Reinigungsmitteln wird empfohlen. Eine Bodenverlegung wird nicht empfohlen.

Consigli di posa

Per la posa in luoghi umidi come docce, vasche, piscine e saune, si consiglia l'utilizzo di uno stucco epossidico per evitare sporcature e la formazione di muffe e funghi tra le fughe. Rimuovere eventuali macchie ed aloni post posa con Fila CR10. / When laying in wet places, such as showers, bathtubs, swimming pools and saunas, it is advisable to use an epoxy grout to prevent soiling and the formation of mould and fungus between the grout lines. Remove any stains and marks after laying using Fila CR10. / Pour une pose dans des lieux humides comme les douches, les baignoires, les piscines et les saunas, il est conseillé d'utiliser un mortier époxy pour éviter les salissures et la formation de moisissures et de champignons entre les joints. Éliminer les taches et les traces de pose avec Fila CR10. / Für die Verlegung in Feuchträumen wie Duschen, Wannen, Schwimmbädern und Saunen empfehlen wir die Verwendung eines Epoxid-Fugenmörtels, um Schmutz sowie die Bildung von Schimmel und Pilzen zwischen den Fugen zu vermeiden. Eventuelle Flecken und Ränder nach dem Verlegen mit Fila CR10 entfernen.

IMBALLI / Packages / Emballages / Verpackungen

	SCATOLE / Boxes / Boites / Kartons			PALETTE / Pallets / Palettes / Paletten			
	pz.	m ²	kg	box	m ²	kg	± mm
25x40	16	1,6	22,32	54	86,4	1205,28	8,5
25x40 MURETTO MIX	16	1,6	22,32	54	86,4	1205,28	8,5
25x40 INSERTO	16	1,6	22,32	54	86,4	1205,28	8,5
25x40 MARMETTE	16	1,6	22,32	54	86,4	1205,28	8,5
2,5x40 BACCHETTA	6	0,06	0,38				8
1x40 BACCHETTA	6	0,02	0,38				6