

**CLEAN
OUT** ANTIBACTERIAL
PROTECTION

Un nuovo respiro per le tue superfici

Helping your surfaces to breathe more easily

ROOTS COLLECTION



RAGNO 

**CLEAN
OUT** ANTIBACTERIAL
PROTECTION

Goditi tutto il benessere di spazi più sani e puliti

Gli spazi in cui abitiamo, lavoriamo e i luoghi di incontro e condivisione, in cui rilassarsi e accogliere amici e familiari sono tornati al centro delle nostre attenzioni. La principale fonte di inquinamento in ambienti interni è dovuta ad agenti biologici quasi invisibili, come batteri, muffe e funghi che si propagano attraverso l'aria e sulle superfici, causando fastidi lievi o impercettibili che hanno conseguenze sull'umore, sulla produttività e sulla percezione dello spazio, ma che sono anche causa di disturbi gravi come allergie e asma. Vivere in ambienti sani è un'esigenza psicofisica a cui non possiamo rinunciare. Ecco perché Ragno crea CleanOut, il trattamento tecnologico specializzato nella difesa attiva contro germi e batteri, per spazi residenziali e commerciali più freschi e puliti.

Enjoy all the well-being that comes from healthier, cleaner interiors. The places where we live and work, and the locations where we meet, socialise, relax and entertain friends and family, are once again the focus of attention. The main source of indoor pollution consists of almost invisible biological agents such as bacteria, moulds and fungi, which propagate in the air and on surfaces, causing slight or imperceptible irritations or discomfort which affect our mood, our productivity or our perception of the location, or even more serious conditions such as allergies and asthma. Healthy living-spaces are a mental and physical necessity and essential for all of us. To meet this need, Ragno has created CleanOut, the specialist technological treatment for active protection against germs and bacteria, to make all our residential and commercial interiors fresher and cleaner.

Genießen Sie mehr Sauberkeit und Gesundheit in Ihren Räumen. Die Räume, in denen wir leben und arbeiten, und die Orte, an denen wir Begegnung leben, uns erholen und Freunde und Verwandte empfangen, stehen nun wieder im Zentrum unserer Aufmerksamkeit. Verschmutzung in Innenräumen ist vor allem auf fast unsichtbare biologische Erreger wie Bakterien, Schimmel und Pilze zurückzuführen, die sich über die Luft und auf Oberflächen ausbreiten. Sie verursachen ein leichtes oder unmerkliches Unbehagen, wirken sich auf die Stimmung, die Produktivität oder die Wahrnehmung des Raums aus, können aber auch gravierendere Konsequenzen wie Allergien oder Asthma haben. Eine gesunde Umgebung ist ein Grundbedürfnis für Körper und Psyche. Daher hat Ragno CleanOut entwickelt, eine Spezialbehandlung, die Keime und Bakterien aktiv bekämpft und für mehr Sauberkeit und Frische in Wohn- und Geschäftsräumen sorgt.

Profitez de tout le bien-être que procurent des espaces plus sains et plus propres. Nos espaces de vie et de travail, les lieux de rencontre et de partage où se détendre et se réunir en famille et entre amis ont repris toute leur place au cœur de nos attentions. Pour autant, invisibles à l'œil nu, des agents biologiques comme les bactéries, les moisissures et les champignons se propagent dans l'air et sur les surfaces et constituent la principale source de pollution intérieure. Ils sont la cause de désagréments légers, parfois imperceptibles, qui ont des conséquences sur l'humeur, la productivité et la perception de l'espace et sont aussi à l'origine de troubles plus graves comme les allergies et l'asthme. Mais nous ne pouvons pas renoncer au besoin psychologique et physique de vivre dans des environnements sains. Ragno a donc créé CleanOut, le traitement technologique spécialisé dans la défense active contre les microbes et les bactéries, pour apporter plus de fraîcheur et de propreté aux espaces résidentiels et commerciaux.

Disfruta de todo el bienestar de espacios más sanos y limpios. Los espacios que habitamos, en los que trabajamos y los lugares de encuentro y socialización, en los que relajarse y acoger a amigos y familiares han vuelto a centrar nuestra atención. La principal fuente de contaminación en ámbitos interiores está constituida por agentes biológicos casi invisibles, como bacterias, moho y hongos que se propagan por el aire y por las superficies, causando molestias leves o imperceptibles que tienen consecuencias en nuestro humor, en la productividad y en la percepción del espacio, pero que también son la causa de trastornos graves como alergias y asma. Vivir en ámbitos sanos es una exigencia psicofísica a la que no podemos renunciar. Esta es la razón por la que Ragno crea CleanOut, el tratamiento tecnológico especializado en la defensa activa frente a gérmenes y bacterias, para disponer de espacios residenciales y comerciales más frescos y limpios.

Наслаждайтесь комфортом в более здоровых и чистых помещениях. Пространства, в которых мы живем, работаем, а также места для встреч и общения, в которых можно расслабиться и встретить друзей и близких, вернулись в центр нашего внимания. Основным источником загрязнения помещений являются почти невидимые биологические агенты, такие как бактерии, плесень и грибки, которые распространяются по воздуху и по поверхностям, вызывая легкий или неощутимый дискомфорт, сказывающийся на настроении, на производительности труда и восприятии пространства. Они также могут привести к серьезным заболеваниям, такими как аллергия и астма. Проживание в здоровых помещениях - это психофизическая необходимость, от которой мы не можем отказаться. Вот почему Ragno создала CleanOut - технологичную обработку, направленную специально на активную антибактериальную защиту, позволяющую поддерживать чистоту и свежесть жилых и коммерческих объектов.



**CLEAN
OUT** ANTIBACTERIAL
PROTECTION

Una protezione totale che ci difende da vicino

CleanOut è la tecnologia antimicrobica per pavimenti e rivestimenti in ceramica capace di inibire la crescita e la riproduzione di microrganismi patogeni, come batteri, muffe e funghi, riducendone la carica batterica fino al 99,9% e neutralizzando i cattivi odori. L'esclusivo trattamento agli ioni d'argento, integrato all'interno del prodotto ceramico in maniera irreversibile, risulta costantemente attivo in superficie e pronto per essere rilasciato giorno e notte, anche in assenza di raggi UV. Grazie al meccanismo di rilascio altamente efficiente, CleanOut garantisce elevate performance, massima durabilità e integrità del prodotto.

Total protection, defending us at first hand. CleanOut is the anti-microbe technology for ceramic floor and wall coverings that inhibits the growth and reproduction of pathogen microorganisms, such as bacteria and fungi, reducing bacterial load by up to 99.9% and neutralising unpleasant smells. The exclusive silver ion treatment irreversibly incorporated in the ceramic product is constantly active in the surface and ready for release by day and night, even with no UV radiation present. Thanks to its very efficient release mechanism CleanOut guarantees high performances, the longest lifetime and product durability.

Umfassender Schutz aus nächster Nähe. CleanOut steht für eine antimikrobielle Technologie für Boden- und Wandbelägen aus Keramik, die Wachstum und Vermehrung von schädlichen Mikroorganismen wie Bakterien und Pilzen entgegenwirkt, die Bakterienlast um bis zu 99,9 % reduziert und schlechte Gerüche neutralisiert. Die exklusive Behandlung mit Silberionen ist dauerhaft in das Keramikprodukt integriert, bleibt auf der Oberfläche permanent aktiv und wird Tag und Nacht (auch ohne UV-Strahlung) freigesetzt. Durch den hocheffizienten Mechanismus der Freisetzung garantiert CleanOut eine starke Leistung und extrem langen Halt, ohne das Produkt anzugreifen.

Une protection rapprochée totale. CleanOut, la technologie antimicrobienne destinée aux revêtements de sols et de murs en céramique, inhibe la croissance et la reproduction de micro-organismes pathogènes, tels que les bactéries et les champignons, dont elle réduit la charge bactérienne jusqu'à 99,9 % et neutralise les mauvaises odeurs. Intégré de manière irréversible à l'intérieur du produit céramique, le traitement exclusif par ions argent assure une action permanente sur la surface, prêt à être libéré jour et nuit, même en l'absence de rayons UV. Grâce à son mécanisme de déclenchement hautement efficace, CleanOut garantit des performances élevées, une durabilité maximale et l'intégrité du produit.

Una protección total que nos defiende desde cerca. CleanOut es la tecnología antimicrobiana para pavimentos y revestimientos de cerámica capaz de inhibir el crecimiento y la reproducción de microorganismos patógenos, como bacterias y hongos, reduciendo su carga bacteriana hasta el 99,9% y neutralizando los malos olores. El exclusivo tratamiento a base de iones de plata, integrado dentro del producto cerámico de manera irreversible, está constantemente activo en la superficie y listo para desprenderse día y noche, incluso a oscuras, cuando no haya rayos ultravioletas. Gracias a su mecanismo de emisión, altamente eficiente, CleanOut garantiza un elevado rendimiento, así como la máxima durabilidad e integridad del producto.

Полная защита, оберегающая нас на ближних подступах. CleanOut - это технология антимикробной защиты для керамических полов и облицовки, способная предотвращать рост и размножение патогенных микроорганизмов, таких как бактерии и грибки, снижая их количество на 99,9% и нейтрализуя неприятные запахи. Эксклюзивная обработка ионами серебра, которой необратимо подвержен состав керамического изделия, постоянно активна на поверхности и готова к выделению днем и ночью, даже при отсутствии УФ-лучей. Благодаря высокоэффективному механизму выделения CleanOut гарантирует высокие характеристики, наивысшую долговечность и стойкость изделия.



**CLEAN
OUT** ANTIBACTERIAL
PROTECTION

I vantaggi di un trattamento superiore

The benefits of a superior treatment / Die Vorteile einer hochwertigen Behandlung / Les avantages d'un traitement supérieur / Ventajas de un tratamiento superior / Преимущества великолепной отделки

Efficace contro i batteri nocivi fino al 99,9%

Up to 99.9% effective against harmful bacteria / Bekämpft schädliche Bakterien um bis zu 99,9 % / Efficace contre les bactéries nocives jusqu'à 99,9 % / Eficaz contra las bacterias nocivas hasta el 99,9% / Эффективность против вредных бактерий вплоть до 99,9%

La tecnologia antimicrobica agli ioni d'argento agisce direttamente sul metabolismo dei batteri, inibendone la sopravvivenza e la riproduzione.

The silver ion antimicrobial technology acts directly on the bacteria's metabolism, preventing their survival and reproduction.

Die antimikrobielle Technologie mit Silberionen wirkt direkt auf den Stoffwechsel der Bakterien ein, verkürzt ihre Lebenszeit und hemmt ihre Vermehrung.

La technologie antimicrobienne aux ions argent agit directement sur le métabolisme des bactéries, inhibant ainsi leur survie et leur reproduction.

La tecnologia antimicrobiana a base de iones de plata actúa directamente sobre el metabolismo de las bacterias, inhibiendo su supervivencia y reproducción.

Антимикробная технология с ионами серебра воздействует непосредственно на обмен веществ бактерий, делая невозможным их выживание и размножение.

Durevole nel tempo, insensibile all'usura

Long-lasting and unaffected by wear / Langlebigkeit ohne Abnutzung / Durable dans le temps, insensible à l'usure / Duradero, insensible al desgaste / Долговечность во времени, нечувствительность к износу

CleanOut viene integrato in maniera irreversibile nel prodotto ceramico durante il processo di produzione, senza compromettere l'estetica, la funzionalità o la durabilità delle superfici.

CleanOut is permanently incorporated in the ceramic product during the production process, without impairing the surface's looks, functionality or durability.

CleanOut wird während der Herstellung dauerhaft in das Keramikprodukt integriert, ohne dass Ästhetik, Funktionalität und Langlebigkeit der Oberflächen darunter leiden.

CleanOut est intégré de manière irréversible dans le produit céramique lors du processus de production sans pour autant altérer l'esthétique, la fonctionnalité ou la durabilité des surfaces.

CleanOut se integra de manera irreversible en el producto cerámico durante el proceso de producción, sin menoscabar el aspecto estético, la funcionalidad ni la durabilidad de las superficies.

CleanOut необратимо интегрируется в керамическое изделие в ходе производственного процесса, не влияя на эстетику, функциональность или долговечность поверхностей.

Ambienti più freschi e sani

Fresher, healthier interiors / Frischere und gesündere Räume / Des espaces plus frais et plus sains / Ámbitos más frescos y sanos / Свежие и здоровые помещения

Inibendo la crescita e la riproduzione dei microrganismi, CleanOut svolge anche un'azione anti-odore che rende gli ambienti più sani, freschi e gradevoli all'olfatto.

By inhibiting microorganism growth and reproduction, CleanOut also prevents odours, for healthier, fresher, cleaner-smelling interiors.

Durch Hemmung von Wachstum und Vermehrung von Mikroorganismen ist CleanOut auch wirksam gegen Gerüche - eine Wohltat für die Nase und für die Gesundheit.

En inhibant la croissance et la reproduction des micro-organismes, CleanOut exerce également une action anti-odeur qui rend les environnements plus sains, plus frais et plus agréables à l'odorat.

Al inhibir el crecimiento y la reproducción de los microorganismos, CleanOut desempeña asimismo una acción antiolor que hace que los espacios resulten más sanos, frescos y agradables para el olfato.

Предотвращая рост и размножение микроорганизмов, CleanOut выполняет дезодорирующее действие, делая помещения более здоровыми, со свежим запахом.

Approvato per il contatto con gli alimenti

Approved for contact with food / Zugelassen für den Kontakt mit Lebensmitteln / Approuvé pour une utilisation en contact avec les aliments / Aprobado para el contacto con los alimentos / Одобрено для контакта с пищевыми продуктами

La protezione antimicrobica si attiva per prevenire la crescita dei batteri comunemente responsabili di malattie di origine alimentare quali Salmonella e Campylobacter.

The antimicrobial protection is activated to prevent the growth of bacteria often responsible for food-borne diseases, such as Salmonella and Campylobacter.

Der antimikrobielle Schutz verhindert das Wachstum von Bakterien wie Salmonella und Campylobacter, die häufig für Lebensmittelinfektionen verantwortlich sind.

La protection antimicrobienne est activée pour prévenir la croissance des bactéries communément responsables des maladies d'origine alimentaire telles que Salmonella et Campylobacter.

La protección antimicrobiana se activa para prevenir el crecimiento de las bacterias generalmente causantes de enfermedades de origen alimentario como Salmonella y Campylobacter.

Антимикробная защита активизируется для предотвращения роста таких бактерий, как сальмонелла и кампилобактер, которые, как правило, являются возбудителями болезней пищевого характера.

Massima efficacia testata

Maximum efficacy proven by testing / Nachgewiesen höchste Effizienz / Efficacité maximale testée / Máxima eficacia testada / Испытанная наивысшая эффективность

L'efficacia di CleanOut è garantita dai più severi test internazionali e risponde alla norma ISO 22916.

CleanOut's efficacy is guaranteed by the toughest international tests and complies with the ISO 22916 standard.

Die Effizienz von CleanOut wurde von den strengsten internationalen Tests bestätigt und entspricht der Norm ISO 22916.

CleanOut, dont l'efficacité est garantie par les tests internationaux les plus rigoureux, est conforme à la norme ISO 22916.

La eficacia de CleanOut está garantizada por los más rigurosos tests internacionales y responde a la norma ISO 22916.

Эффективность CleanOut подтверждена самыми жесткими международными тестами и отвечает стандарту ISO 22916.

Migliora la pulizia delle superfici

Improves surface cleanliness / Sorgt für reinere Oberflächen / Améliore la propreté des surfaces / Mejora la limpieza de las superficies / Повышает чистоту поверхностей

CleanOut si oppone in modo costante alla crescita di batteri e funghi, assicurando un livello di pulizia superiore tra un intervento e l'altro.

CleanOut constantly combats the growth of bacteria and fungi, ensuring a better level of cleanliness between cleanings.

CleanOut bekämpft dauerhaft das Wachstum von Bakterien und Pilzen und garantiert einen höheren Grad an Reinheit zwischen dem Putzen.

CleanOut bloque systématiquement la croissance des bactéries et des champignons, assurant ainsi un niveau de propreté plus élevé entre les nettoyages.

CleanOut combatte de modo constante el crecimiento de bacterias y hongos, asegurando un nivel de limpieza superior entre una y otra intervención.

CleanOut оказывает постоянное противодействие росту бактерий и грибов, гарантируя более высокий уровень чистоты между уборками.

Sicuro per l'uomo e l'ambiente

Safe for people and the environment / Sicherheit für Mensch und Umwelt / Sans danger pour l'homme et l'environnement / Seguro para las personas y el medio ambiente / Безопасность для людей и окружающей среды

La formulazione di CleanOut basata sull'argento, rende il trattamento completamente innocuo per la salute dell'uomo e degli animali e non rilascia sostanze nocive per l'ambiente.

Thanks to its silver-based formulation, the CleanOut treatment is perfectly harmless for the health of people and animals, and does not release substances that damage the environment.

Die auf Silber basierende Formel von CleanOut macht die Behandlung vollkommen unschädlich für Mensch und Tier und setzt keine Umweltgifte frei.

À base d'argent, la formulation de CleanOut fait que le traitement est d'une totale innocuité pour la santé humaine et animale et ne libère aucune substance nocive pour l'environnement.

La formulación de CleanOut, basada en la plata, hace que el tratamiento sea completamente inocuo para la salud de los seres humanos y los animales, y no desprende sustancias nocivas para el medio ambiente.

Состав CleanOut на основе серебра делает обработку совершенно безопасной для здоровья человека и животных и не выделяет вредных веществ для окружающей среды.

Protezione attiva e continua h24

Continuous, active 24h protection / Aktiver und dauerhafter Schutz rund um die Uhr / Une protection active et continue 24 heures sur 24 / Protección activa y continua veinticuatro horas al día / Активная и постоянная круглосуточная защита

L'esclusiva formulazione agli ioni d'argento rende la protezione antimicrobica sempre attiva, 24 ore su 24, per tutta la vita della superficie ceramica.

The exclusive silver ion formulation means that the antimicrobial protection is always active, 24 hours a day, throughout the ceramic surface's lifetime.

Dank der exklusiven Formel mit Silberionen ist der antimikrobielle Schutz während der gesamten Lebensdauer der Oberfläche aus Keramik zu jeder Zeit aktiv.

Grâce à sa formulation exclusive à base d'ions argent, la protection antimicrobienne est constamment active, 24 heures sur 24, pendant toute la durée de vie de la surface céramique.

La exclusiva formulación a base de iones de plata hace que la protección antimicrobiana esté siempre activa, veinticuatro horas al día, a lo largo de toda la vida de la superficie cerámica.

Эксклюзивный состав с ионами серебра делает антимикробную защиту непрерывно, круглосуточно активной, на протяжении всего срока службы керамической поверхности.

Scopri CleanOut su / Learn more about CleanOut on / Mehr über CleanOut auf / Découvrez CleanOut sur / Descubre CleanOut en / Узнайте о CleanOut на ragno.it

R O O T S

*Stile mediterraneo
in versione 'fusion', per una
nuova materia cemento.*

*A 'fusion' version of Mediterranean
style in a new concrete material.*

*Ritrovare atmosfere di
benessere e armonia,
tra indoor e outdoor.*

*Restoring moods of wellbeing and harmony
between indoors and outdoors.*

*Decorazioni artistiche
disegnano scenari
di singolare unicità.*

*Artistic decorations delineate unique,
original scenes.*



Texture sofisticate accompagnano la gioia di vivere anche all'aperto.

Superfici a base cemento, con un'estetica lievemente imperfetta, compongono la collezione Roots nelle colorazioni White, Grey, Beige e Multicolor, disponibili con finiture indoor e outdoor per progetti architettonici dalla raffinata continuità visiva.

Sophisticated textures add to the joy of being alive, outdoors too. Concrete-based surfaces with a subtly flawed look make up the Roots collection in the White, Grey, Beige and Multicolor shades, available with indoor and outdoor finishes for architectural projects with a sophisticated visual continuity.

Erlasene Texturen für einen schwungvollen Lifestyle auch in Außenbereichen. Von Beton inspirierte Oberflächen mit einer leicht unregelmäßigen Optik in den Farbtönen White, Grey, Beige und Multicolor – das ist die Kollektion Roots, die mit In- und Outdoor-Finish für ausdrucksstarke Architekturprojekte für eine durchgängige Gestaltung erhältlich ist.

Texturas sofisticadas acompañan la alegría de vivir también al aire libre. Superficies a base de cemento, con una estética ligeramente imperfecta, componen la colección Roots en los colores White, Grey, Beige y Multicolor, disponibles con acabados de interior y de exterior para configurar proyectos arquitectónicos de refinada continuidad visual.

Le bonheur de pouvoir vivre aussi en plein air s'accompagne de textures sophistiquées. Des surfaces à base de béton, à l'esthétique légèrement imparfaite, composent la collection Roots dans les coloris White, Grey, Beige et Multicolor, disponibles en finitions pour intérieur et extérieur pour des projets architecturaux à la continuité visuelle raffinée.

Изысканные текстуры создают условия для приятного времяпровождения на открытом воздухе. Коллекция Roots состоит из элементов под цемент со слегка несовершенной эстетикой, предложенных в цветовой палитре White, Grey, Beige и Multicolor. Они поставляются с отделкой для внутренней или наружной укладки, что позволяет создать архитектурные проекты с изысканной визуальной непрерывностью.

RBL White rettificato 60x120 - 23 1/4"x47 1/4" - RBJA White rettificato 30x90 - 11 7/8"x35 3/8"



RBMK Multicolor strutturato rettificato 60x60 - 23 1/4"x23 1/4" - RBLH Multicolor rettificato 60x120 - 23 1/4"x47 1/4"

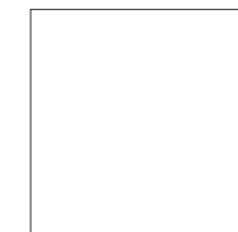


Naturale / Strutturato

StepWise™ Technology



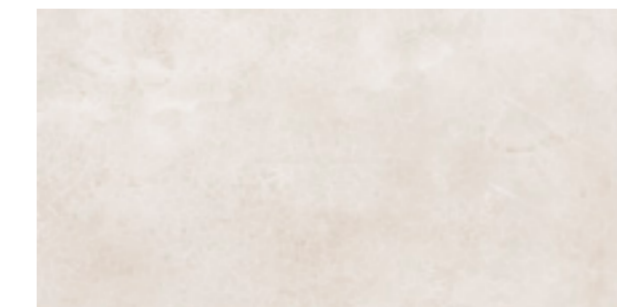
60x120



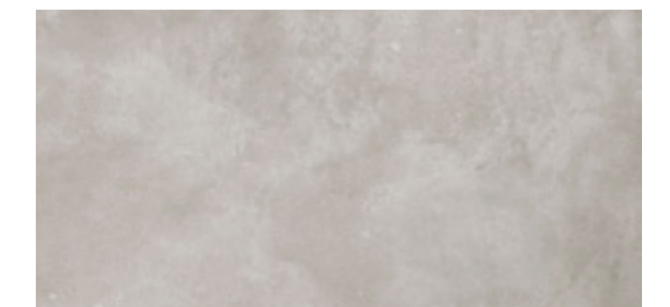
60x60



30x60



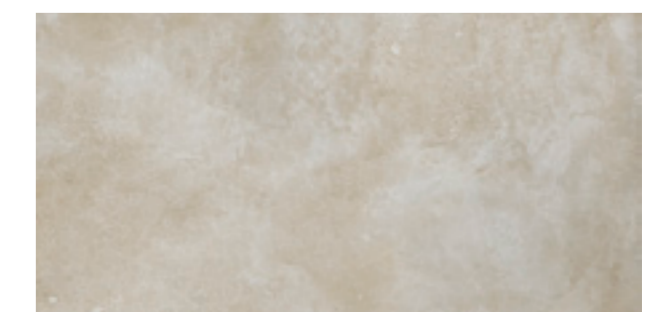
White



Grey



Beige



Multicolor

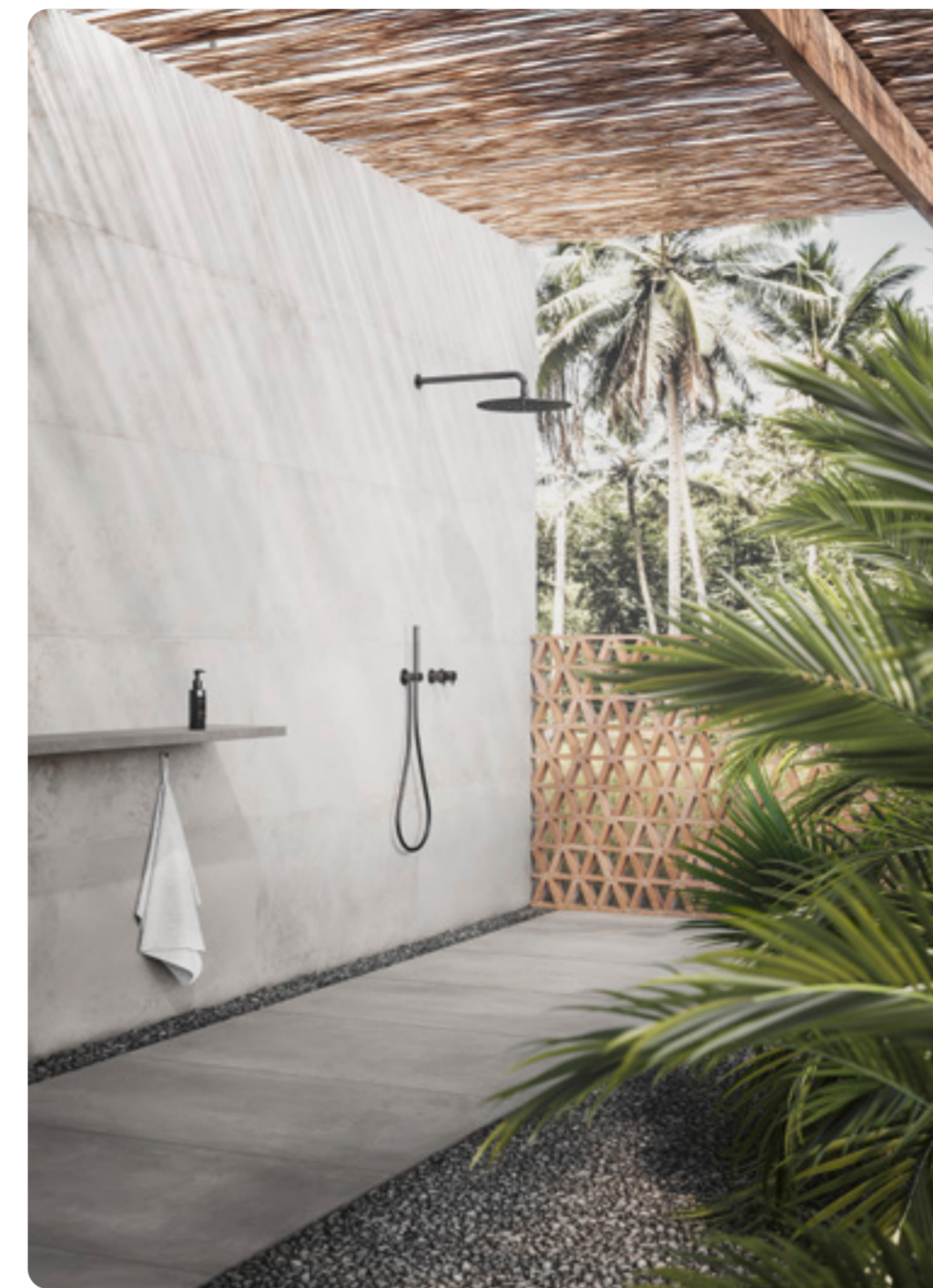
RBLH Multicolor rettificato 60x120 - 23 1/4"x47 1/4" - RBMK Multicolor strutturato rettificato 60x60 - 23 1/4"x23 1/4"



R8MD Beige strutturato rettificato 60x120 - 23 3/4"x47 1/4"



R8LE White rettificato 60x120 - 23 3/4"x47 1/4" - R8MC Grey strutturato rettificato 60x120 - 23 3/4"x47 1/4"



Atmosfere pacate ridefiniscono spazi sospesi tra sogno e realtà.

Una collezione versatile regala profondità e leggerezza ad ambienti ampi e lineari dall'estetica naturale, dove assaporare sensazioni di serenità ed equilibrio, in uno scambio continuo tra in e out per varcare i moderni confini dell'abitare.

Tranquil moods redefine spaces suspended between dream and reality. A versatile collection gives depth and lightness to roomy, simple interiors with a natural look, places for relishing a sense of serenity and balance, in a continuous exchange between indoor and outdoor that overcomes modern lifestyle barriers.

Wohnwelten mit tiefenentspannter Atmosphäre. Eine vielseitige Kollektion mit natürlicher Optik, die großen und geradlinig geschnittenen Räumen Tiefe und Schwerelosigkeit verleiht und durch den nahtlosen Übergang von Innen- und Außenbereich eine harmonische und moderne Wohnatmosphäre schafft.

Ambientes sosegados redefinen espacios suspendidos entre el sueño y la realidad. Una colección versátil brinda profundidad y ligereza a ámbitos amplios y lineales de estética natural, en los que saborear sensaciones de serenidad y equilibrio, en un intercambio continuo entre el interior y el exterior para superar los modernos confines del habitar.

Apaisées, les atmosphères redéfinissent des espaces suspendus entre rêve et réalité. Polyvalente, la collection confère profondeur et légèreté à de vastes espaces linéaires et d'aspect naturel, où savourer des moments de sérénité et d'équilibre, dans cet échange continu entre le dedans et le dehors qui permet d'abolir les frontières modernes de l'habitat.

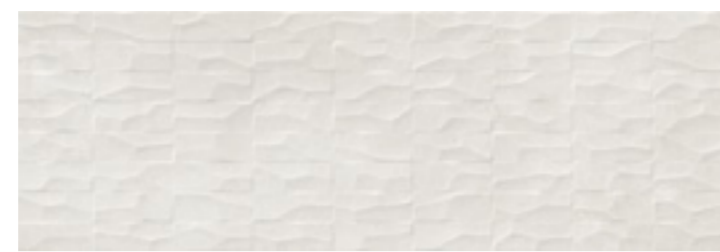
В пространствах, парящих между сном и реальностью, царит сдержанная атмосфера. Эта разносторонняя коллекция привносит глубину и легкость в просторные и линейные помещения с натуральным оформлением, в которых можно наслаждаться ощущением покоя и уравновешенности при постоянном общении внутренних и наружных пространств, преодолевая границы современного жилья.



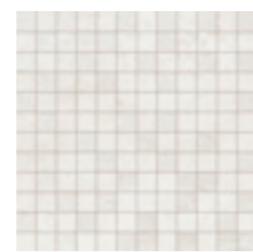
R8J8 Grey rettificato 30x90 - 11 3/8"x35 3/8" - R8JG Grey Struttura District 3D rettificato 30x90 - 11 3/8"x35 3/8" - R8LL Grey rettificato 60x60 - 23 3/4"x23 3/4"

30x90 - 11¹³/₁₆" x 35⁷/₁₆"

White



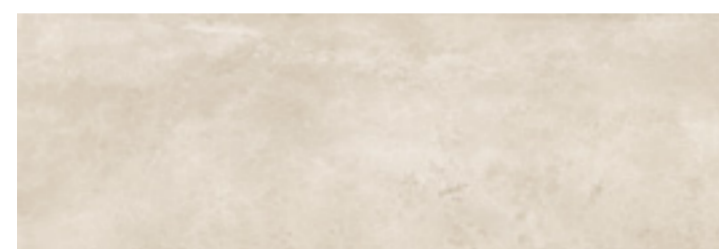
Struttura District 3D



Mosaico



Grey



Beige



Decoro Bluwall

RB1G Grey Struttura District 3D rettificato 30x90 - 11¹³/₁₆"x35⁷/₁₆" - RBLL Grey rettificato 60x60 - 23³/₄"x23³/₄"RBPQ Beige Mosaico 30x30 - 11¹³/₁₆"x11¹³/₁₆"RBPM Decoro Bluwall Beige rettificato 30x90 - 11¹³/₁₆"x35⁷/₁₆" - RB19 Beige rettificato 30x90 - 11¹³/₁₆"x35⁷/₁₆"

Colore e lavorazioni artigianali per nuove scenografie a rivestimento.

Motivi tridimensionali disegnano la Struttura District che richiama la vera essenza urbana del cemento. Il Decoro Bluwall, reminiscenza di una vegetazione esotica, riveste con stile le pareti per un effetto carta da parati in perfetto match con fondi e mosaici.

Crafted workmanship and colour for striking new wall coverings. The District structure, with its three-dimensional motifs, evokes the true urban spirit of concrete. The Bluwall Decor, a reminiscence of exotic vegetation, covers walls with style to create a wallpaper effect that matches the plain tiles and mosaics to perfection.

Farben und kunstfertige Bearbeitungen für neue Wandbelagsszenarien. Dreidimensionale Motive kennzeichnen die Struktur District, die an die urbane Ausstrahlung von Beton anknüpft. Das Dekor Bluwall mit Anklängen an exotische Pflanzenwelten kleidet Wände stilvoll mit einer Tapetenoptik, die perfekt auf die Grundfliesen und Mosaik abgestimmt ist.

Couleur et savoir-faire artisanal pour de nouvelles scénographies murales. Composée de motifs tridimensionnels, la structure District rappelle la véritable essence urbaine du béton. Sur les murs, l'effet papier peint stylé du Décor Bluwall, évoquant une végétation exotique, se marie parfaitement avec les fonds et les mosaïques.

Color y elaboraciones artesanales para nuevas escenografías de revestimiento. Motivos tridimensionales dibujan la estructura District, que evoca la verdadera esencia urbana del cemento. La decoración Bluwall, reminiscencia de una vegetación exótica, reviste con estilo las paredes creando un efecto de papel pintado en perfecta combinación con los fondos y los mosaicos.

Цвет и ремесленные методы обработки позволяют получить новые виды облицовки. Структура District, воспроизводящая истинный городской характер цемента, отличается рельефными мотивами. Декор Bluwall, напоминающий экзотические растения, элегантно облицовывает стены, создавая эффект обоев и очень удачно сочетаясь с фоновой плиткой и мозаикой.

RB1H White Struttura District 3D rettificato 30x90 - 11¹³/₁₆"x35⁷/₁₆" - RBFL Grey rettificato 60x120 - 23³/₄"x47¹/₄"

La materia d'origine diventa protagonista di nuove storie da raccontare.

Tracce di 'vissuto' rivivono in una collezione dall'anima sostenibile, in quanto realizzata col 40% di materiale riciclato, per conferire a rivestimenti e pavimenti un look estremamente contemporaneo e naturale, nel pieno rispetto del nostro pianeta.



The original material becomes the centre of new stories, just waiting to be told. The marks left by time return to the fore in a collection that has a sustainable soul, since it is made from 40% recycled material, to give walls and floors an extremely contemporary natural look while protecting our planet.



RBLG Beige rettificato 60x120 - 23 1/4"x47 1/4" - RB1F Beige Struttura District 3D rettificato 30x90 - 11 1/8"x35 1/8"

RB1D Decoro Bluwall Grey rettificato 30x90 - 11 1/8"x35 1/8"



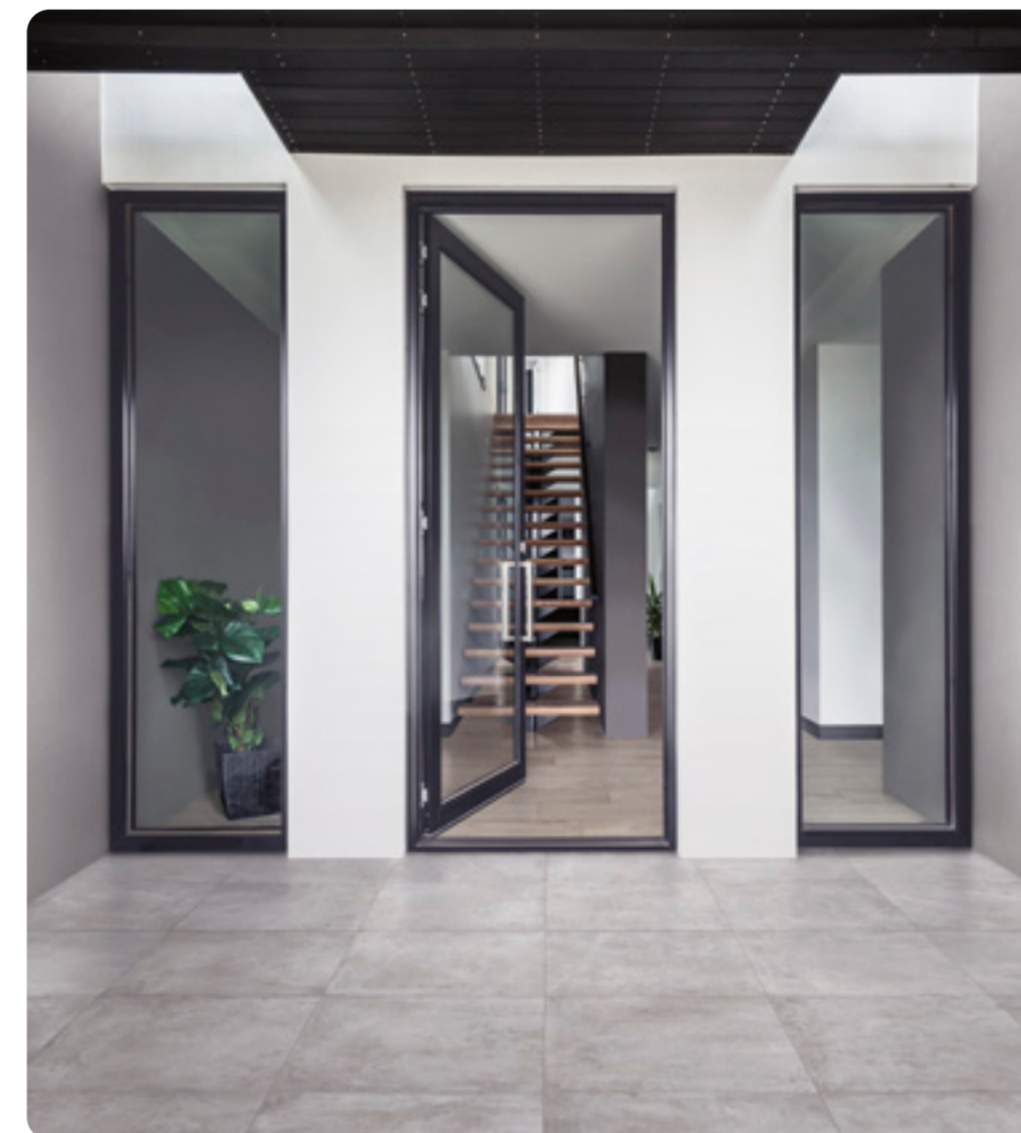
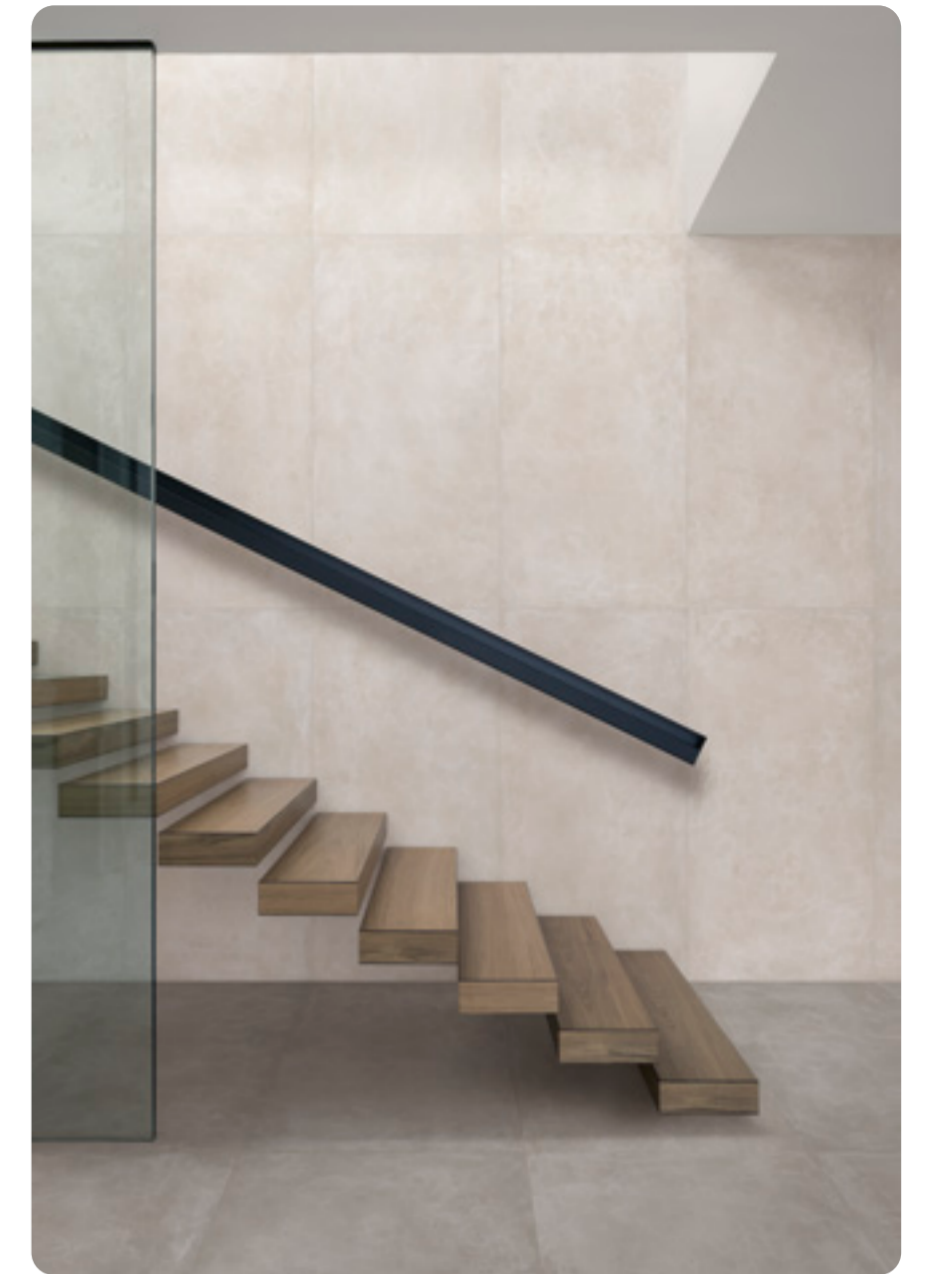
Fokus auf ein Ausgangsmaterial, das Neues zu erzählen weiß. Wohnlicher Charme für eine von Nachhaltigkeit und Umweltfreundlichkeit geprägte Kollektion, die zu 40 % aus Recyclingmaterialien hergestellt ist und Wand- und Bodenbeläge mit hochmodernem, natürlichem Look entstehen lässt.

La matière d'origine devient la protagoniste de nouvelles histoires à raconter. S'inscrivant dans une démarche de durabilité, la collection, composée à 40 % de matériaux recyclés, fait revivre des traces de « vécu », donnant ainsi aux revêtements muraux et de sol un aspect résolument contemporain et naturel, dans le respect absolu de notre planète.

La materia originaria protagoniza nuevas historias que contar. Huellas de 'cotidianidad' reviven en una colección de alma sostenible, fabricada con un 40% de material reciclado, para conferir a los revestimientos y a los pavimentos una imagen extraordinariamente contemporánea y natural, respetando plenamente nuestro planeta.

Сырье становится главным героем новых интересных историй. Следы прошлого воскрешаются в этой коллекции с экологически рациональным духом, так как она на 40% состоит из повторно переработанного материала, наделяя облицовку стен и полы очень натуральным и современным характером, бережно относящимся к планете.

RB1E White rettificato 60x120 - 23 1/4"x47 1/4" - RB1F Grey rettificato 60x120 - 23 1/4"x47 1/4"



RB1H Grey strutturato rettificato 60x60 - 23 1/4"x23 1/4" - R7FU Woodsense Avorio rettificato 20x120 - 7 7/8"x47 1/4"



RB1H White Struttura District 3D rettificato 30x90 - 11 1/8"x35 1/8" - RB19 Re_Solution Blanc rettificato 75x150 - 29 1/2"x59 1/4"

RBLG Beige rettificato 60x120 - 23¹⁸x47¹⁴ - RBMD Beige strutturato rettificato 60x120 - 23¹⁸x47¹⁴



RMD Beige strutturato rettificato 60x120 - 23 1/4"x47 1/4" - RBLG Beige rettificato 60x120 - 23 1/4"x47 1/4"



Contaminazioni creative con liberi accostamenti di forme e materiali, per angoli di raffinata originalità.

Le superfici di Roots si combinano ad arredi dal carattere eclettico, generando un mix di stili esclusivo che interpreta con audacia le singolarità di ciascuno spazio.

Creative contaminations with free juxtapositions of forms and materials, for corners with a refined originality. The Roots surfaces combine with furnishings with an eclectic character, generating a mix of exclusive styles that daringly highlight every place's individual traits.

Kreative Mixturen durch freie Kombination von Formen und Materialien für originelle und ausdrucksstarke Wohnbereiche. Die Oberflächen von Roots lassen sich mit eklektischen Einrichtungs-elementen kombinieren, in einem exklusiven Stilmix, der die Einzigartigkeit jedes Raums optimal zur Geltung bringt.

Mestizajes creativos con libres combinaciones de formas y materiales, para constituir rincones de refinada originalidad. Las superficies de Roots se combinan con decoraciones de carácter ecléctico, generando una exclusiva mezcla de estilos que interpreta con osadía las peculiaridades de cada espacio.

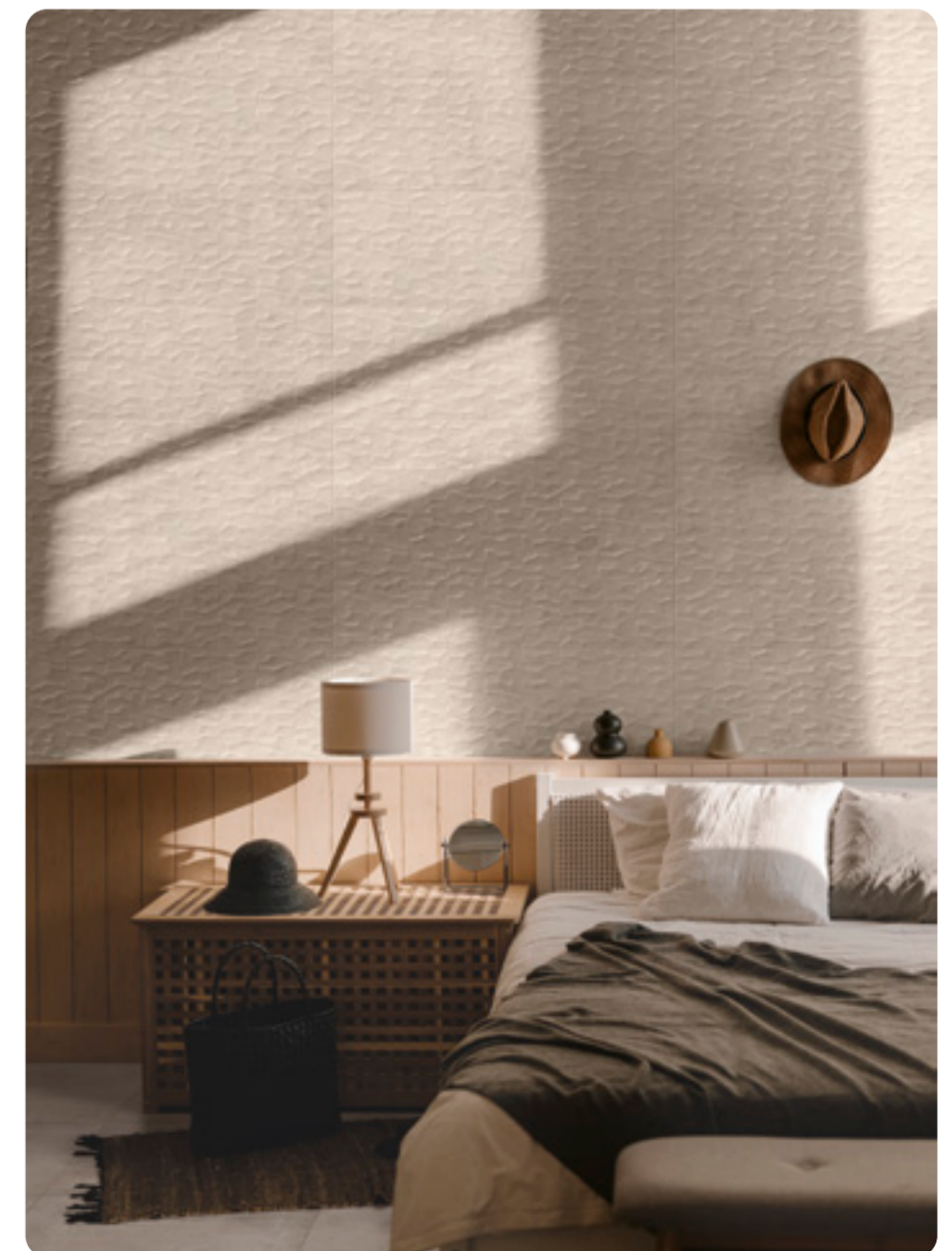
Des associations libres de formes et de matériaux créent des mélanges créatifs, pour des espaces d'une originalité raffinée. Les surfaces de Roots se combinent avec un mobilier éclectique, créant ainsi un mélange exclusif de styles qui interprète avec audace la singularité de chaque espace.

Творческое смещение свободно сочетаемых форм и материалов создает изысканные и оригинальные интерьеры. Поверхности коллекции Roots сочетаются с эклектичными дополнениями интерьера, образуя уникальную смесь разных стилей, смело оформляющих индивидуальный характер каждого пространства.

RBLG Beige rettificato 60x120 - 23 1/4"x47 1/4"



RBLH Multicolor rettificato 60x120 - 23 1/4"x47 1/4"



RBLF Beige Struttura District 3D rettificato 30x90 - 11 3/8"x35 3/8" - RBLM Beige rettificato 60x60 - 23 1/4"x23 1/4"

RBLH Multicolor rettificato 60x120 - 23¹¹/₁₆"x47¹¹/₁₆" - RBLN Multicolor rettificato 60x60 - 23¹¹/₁₆"x23¹¹/₁₆" - RBLT Multicolor rettificato 30x60 - 11¹¹/₁₆"x23¹¹/₁₆"



RBJD Decoro Bluwall Grey rettificato 30x90 - 11¹¹/₁₆"x35¹¹/₁₆" - R7FR Woodsense Marrone rettificato 19x150 - 7¹¹/₁₆"x59¹¹/₁₆"

Riscoprire situazioni e momenti da condividere con estrema leggerezza.

Un tocco soave caratterizza la superficie naturale e quella strutturata di Roots, prodotte con l'esclusiva tecnologia StepWise che restituisce una morbidezza al tatto straordinaria, assicurando una resistenza allo scivolamento superiore, ideale anche in contesti commerciali da vivere dentro e fuori.

Locations and situations for sharing, with complete peace of mind. There is a gentleness to the natural and structured surfaces of Roots, manufactured with the exclusive StepWise™ technology, amazingly soft to the touch but with superior slip resistance, also ideal in indoor-outdoor commercial contexts.

Unbekümmertheit und gemeinsame Erlebniswelten wiederentdecken. Sanfter Charme kennzeichnet die unbehandelte und die strukturierte Oberfläche von Roots. Das mit der exklusiven StepWise™-Technologie hergestellte Keramikmaterial bietet eine einzigartig weiche Haptik und besonders hohe Rutschhemmung, die es zur idealen Lösung für Innen- und Außenbereiche auch in Gewerbeobjekten macht.

Redescubrir situaciones y momentos que compartir con suma ligereza. Un toque suave caracteriza las superficies natural y estructurada de Roots, fabricadas con la exclusiva tecnología StepWise™, que garantiza una extraordinaria suavidad táctil al tiempo que asegura una resistencia al deslizamiento superior, ideal incluso en contextos comerciales que vivir tanto bajo techo como al aire libre.

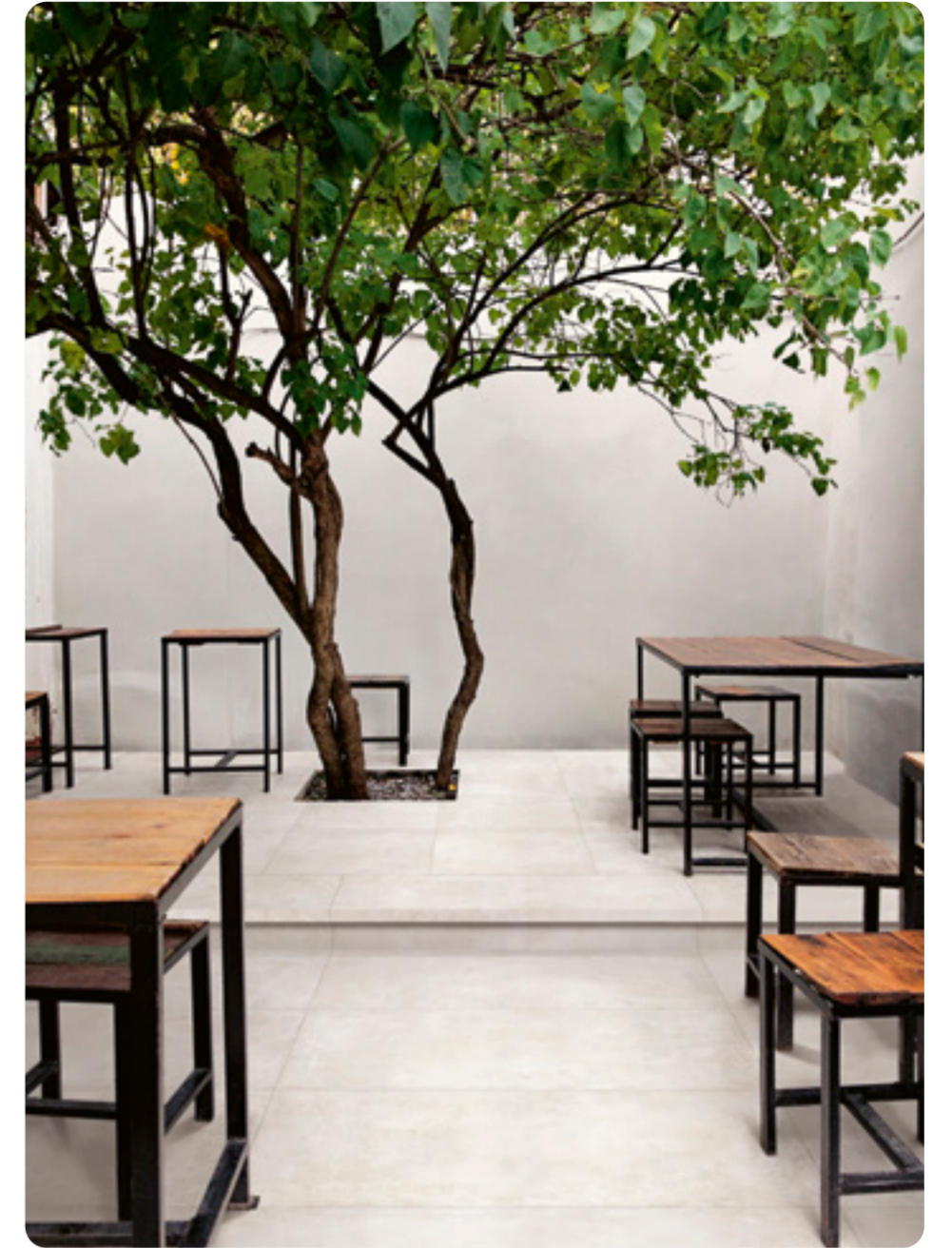
Redécouvrir des situations et des moments à partager avec une extrême légèreté. Une touche de suavité caractérise les surfaces naturelle et structurée de Roots : produites avec la technologie exclusive StepWise™, elles offrent une extraordinaire douceur au toucher et assurent une résistance supérieure à la glissance. La solution idéale, y compris pour des espaces commerciaux qui se vivent dedans et dehors.

Разделение ситуаций и моментов становится очень легким. Приятный штрих характеризует как натуральную, так и фактурную поверхность коллекции Roots. Обе получаются с использованием эксклюзивной технологии StepWise™, обеспечивающей уникальную мягкость на ощупь, а также превосходное сопротивление скольжению, благодаря чему коллекция отлично подходит также для применения в коммерческих объектах, обладающих внутренними и наружными пространствами.

StepWise™



RBJG Grey Struttura District 3D rettificato 30x90 - 11¹¹/₁₆"x35¹¹/₁₆" - RBLF Grey rettificato 60x120 - 23¹¹/₁₆"x47¹¹/₁₆"



RBMA White strutturato rettificato 60x120 - 23¹¹/₁₆"x47¹¹/₁₆" - RBMG White strutturato rettificato 60x60 - 23¹¹/₁₆"x23¹¹/₁₆" - RBQJ White GR. 32,5x120x4 - 12¹¹/₁₆"x47¹¹/₁₆"x11¹¹/₁₆"



RBJH White Struttura District 3D rettificato 30x90 - 11¹¹/₁₆"x35¹¹/₁₆" - R7FU Woodsense Avorio rettificato 20x120 - 7¹¹/₁₆"x47¹¹/₁₆"

Roots

60x120 - 23^{5/8}"x47^{1/4}" 60x60 - 23^{5/8}"x23^{5/8}" 30x60 - 11^{13/16}"x23^{5/8}"

gres porcellanato - rettificato monocolor / porcelain stoneware - rectified monocolor / feinsteinzeug - rektifiziert, in einem werkmaß / grès cérame émaillé - rectifié monocolor / gres porcelánico - rectificado monocolor / керамогранит - ректифицированный монокалиберный

superfici / surfaces / finitions / oberflächen / superficies / поверхности: **naturale/matt + outdoor**



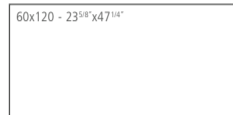
StepWise™



WHITE



G Naturale/Matt Strutturato



R8LE Roots White rettificato
R8MA Roots White strutturato rettificato

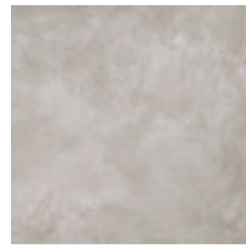


R8LK Roots White rettificato
R8MG Roots White strutturato rettificato



R8LQ Roots White rettificato
R8MM Roots White strutturato rettificato

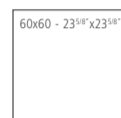
GREY



G Naturale/Matt Strutturato



R8LF Roots Grey rettificato
R8MC Roots Grey strutturato rettificato

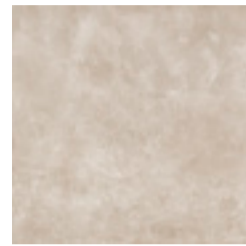


R8LL Roots Grey rettificato
R8MH Roots Grey strutturato rettificato

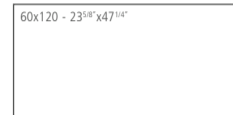


R8LR Roots Grey rettificato
R8MN Roots Grey strutturato rettificato

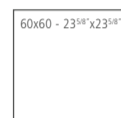
BEIGE



G Naturale/Matt Strutturato



R8LG Roots Beige rettificato
R8MD Roots Beige strutturato rettificato

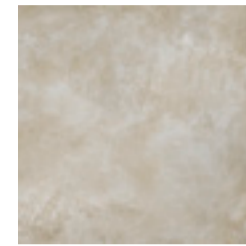


R8LM Roots Beige rettificato
R8MP Roots Beige strutturato rettificato



R8LS Roots Beige rettificato
R8MP Roots Beige strutturato rettificato

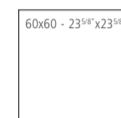
MULTICOLOR



G Naturale/Matt Strutturato



R8LH Roots Multicolor rettificato
R8ME Roots Multicolor strutturato rettificato



R8LN Roots Multicolor rettificato
R8MK Roots Multicolor strutturato rettificato



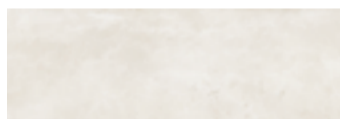
R8LT Roots Multicolor rettificato
R8MQ Roots Multicolor strutturato rettificato

Roots

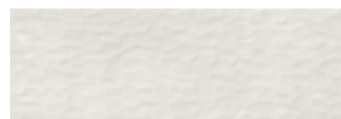
30x90 - 11^{13/16}"x35^{7/16}"

rivestimenti in pasta bianca / white bodywall tiles / wandfliesen aus weissen ton scherben / revêtements en pate blanche / revestimientos en pasta blanca / облицовка из белой глины

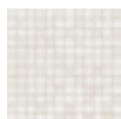
superfici / surfaces / finitions / oberflächen / superficies / поверхности: **matt**



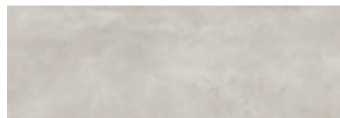
R8JA Roots White rettificato
30x90 - 11^{13/16}"x35^{7/16}"



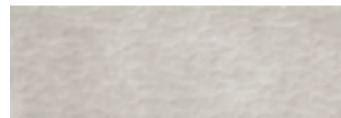
R8JH Roots White Strutturato District 3D rettificato
30x90 - 11^{13/16}"x35^{7/16}"



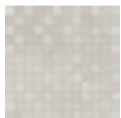
R8PP Roots White Mosaico
30x30 - 11^{13/16}"x11^{13/16}"



R8JB Roots Grey rettificato
30x90 - 11^{13/16}"x35^{7/16}"



R8JG Roots Grey Strutturato District 3D rettificato
30x90 - 11^{13/16}"x35^{7/16}"



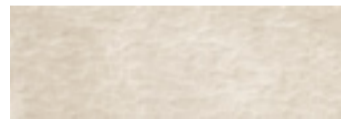
R8PR Roots Grey Mosaico
30x30 - 11^{13/16}"x11^{13/16}"



R8JD Roots Decoro Bluwall Grey rettificato
30x90 - 11^{13/16}"x35^{7/16}"



R8JB Roots Beige rettificato
30x90 - 11^{13/16}"x35^{7/16}"



R8JF Roots Beige Strutturato District 3D rettificato
30x90 - 11^{13/16}"x35^{7/16}"



R8PQ Roots Beige Mosaico
30x30 - 11^{13/16}"x11^{13/16}"



R8PM Roots Decoro Bluwall Beige rettificato
30x90 - 11^{13/16}"x35^{7/16}"

Per maggiori informazioni / For more information / Weitere Informationen / Pour en savoir plus / Para más información / Более подробная информация www.ragno.it

tech info

* Battiscopa ottenuto per pressatura / Pressed skirting tile / Gepresster Sockel / Plinthe obtenue par pressage / Rodapié obtenido mediante prensado / Плинтус, полученный в результате прессовки

** Assemblato / Two-piece L-tile / Randstein zweiteilig / Assemblé / Montado / Собираемая

Mosaico assemblato su rete in fibra di vetro / Mosaic mesh - mounted on fibreglass / Auf Glasfasernetz geklebtes Mosaik / Mosaïque montée sur filet en fibre de verre / Mosaico enmaldado sobre fibra de vidrio / Плинтус, полученный методом нарезания фоновой плитки

pezzi speciali / trims / spezialteile / pièces spéciales / piezas especiales / специальные изделия



	BT.B.C.* 8x60	E.ELLE** Strutt. 15x60x4	GR.** 32,5x120x4
Roots White	R8QU	R8QP	R8QJ
Roots Grey	R8QV	R8QR	R8QL
Roots Beige	R8QW	R8QQ	R8QK
Roots Multicolor	R8QX	R8QS	R8QM

La fuga consigliata per la posa modulare della superficie outdoor nei formati 60x120, 60x60 e 30x60 cm è di 4 mm. / The recommended joint for the modular installation of the outdoor surface in the 60x120, 60x60 and 30x60 cm sizes is 4 mm. / Nous recommandons un joint de 4 mm pour la pose modulaire de la surface outdoor dans les formats 60x120, 60x60 et 30x60 cm. / Für die modulare Verlegung des Außenbelags in den Formaten 60x120, 60x60 und 30x60 cm wird eine Fuge von 4 mm empfohlen. / La junta de separación recomendada para la colocación modular en superficies exteriores en los formatos de 60 x 120, 60 x 60 y 30 x 60 cm es de 4 mm. / Рекомендуемая ширина шва для модульной укладки материалов для наружных пространств в форматах 60x120, 60x60 и 30x60 см равна 4 мм.

imballi / packaging / verpackungen / emballages / embalajes / упаковки

	Scatole / Box / Karton / Boite / Caja / Коробки	Pallet / Pallet / Palette / Palette / Pallet / Поддон	M ²	KG	≠ mm
fondi / plain tiles / grundfliesen / fonds / fondos / фоновая плитка					
60x120	rettificato / strutturato	2	1,44	27,99	36
60x60	rettificato / strutturato	3	1,08	20,71	40
30x60	rettificato / strutturato	6	1,08	20,52	48

	pezzi speciali / trims / spezialteile / pièces spéciales / piezas especiales / специальные изделия	M ²	KG
8x60	BT.B.C.	21	12,60 ml 20,00
15x60x4	E.ELLE strutt.	4	0,36 ml 4,94
32,5x120x4	GR.	2	2,40 ml 20,00

imballi / packaging / verpackungen / emballages / embalajes / упаковки

	Scatole / Box / Karton / Boite / Caja / Коробки	Pallet / Pallet / Palette / Palette / Pallet / Поддон	M ²	KG	≠ mm
fondi / plain tiles / grundfliesen / fonds / fondos / фоновая плитка					
30x90		5	1,35	21,21	40

	decori / decorative pieces / dekore / décors / decoraciones / декоры	M ²	KG
30x90	Struttura 3D District	5	1,35 21,21 40
30x90	Decoro Bluwall	5	1,35 22,33 40
30x30	Mosaico	4	0,36 6,40 60

StepWise™

Le piastrelle realizzate con questa nuova tecnologia sono caratterizzate da un'elevata resistenza allo scivolamento e da una superficie morbida al tatto e facile da pulire, data l'assenza di ruvidità superficiale. / The tiles produced using this new technology have a high degree of slip resistance and a surface which is soft to the touch and easy to clean, since it has no superficial roughness. / Les carreaux utilisant cette nouvelle technologie de production se distinguent par une très grande résistance à la glissance et par une surface douce au toucher et facile à nettoyer puisqu'elle ne présente aucune rugosité. / Mit dieser neuen Technologie hergestellte Fliesen zeichnen sich durch eine hohe Rutschhemmung, eine weiche Haptik und eine einfache Reinigung aufgrund der fehlenden Oberflächenrauheit aus. / Los azulejos fabricados aplicando esta nueva tecnología se caracterizan por su elevada resistencia al deslizamiento y por presentar una superficie suave al tacto y fácil de limpiar, dada la nula aspereza de su superficie. / Произведенная по этой новой технологии плитка обладает высокой стойкостью к скольжению и мягкой на ощупь, легко очищаемой поверхности, что обеспечивается отсутствием шероховатости на поверхности.



Apprezabili differenze nell'aspetto di superficie e grafica all'interno della stessa produzione. / Clearly distinguishable differences in texture and pattern within the same production run. / Auffällige Unterschiede in Aussehen und Struktur innerhalb der gleichen Produktionscharge. / Différences visibles au niveau de l'aspect et de la fantaisie entre les carreaux du même lot de production. / Diferencias visibles en el aspecto de la superficie y los motivos dentro de un mismo lote de producción. / Заметьные отличия вида поверхности и графики в одной и той же партии.



Significativa variazione di aspetto superficiale, grafica e colore da piastrella a piastrella e all'interno della stessa piastrella. Si consiglia di visionare la gamma cromatica prima della selezione del materiale. / Significant variation in texture, pattern and colour from tile to tile within the same production run. The colour range should be viewed before selecting the material. / Bedeutende Variation in Aussehen, Struktur und Farbe von Fliese zu Fliese und in ein und derselben Fliese. Es wird empfohlen, das Farbsortiment vor der Auswahl des Materials zu prüfen. / Variation significative au niveau de l'aspect, de la fantaisie et de la couleur entre les carreaux et au sein d'un même carreau. Il est recommandé de consulter la gamme des couleurs avant de sélectionner le matériel. / Variación considerable en el aspecto superficial, los motivos y el color entre un azulejo y otro y dentro del propio azulejo. Es aconsejable visualizar la gama cromática antes de seleccionar el material. / Значительные отличия вида поверхности, графики и цвета у разных плиток и на одной и той же плитке. Перед отбором материала рекомендуется просмотреть цветовую гамму.

