

Larix

Warm appeal of wood





Larix

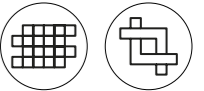
Warm appeal of wood

± 9,5mm

25x150/10"x60" R
15x75/6"x30" R

± 20 mm OUT2.0

40x120/16"x48" R
60x60/24"x24" R



Gres porcellanato
Porcelain stoneware
Grès cérame fin vitrifié
Feinsteinzeug
Porseleingres
Gres porcelánico



Le calde sembianze del legno si coniugano con la praticità e resistenza del grès porcellanato nella collezione Larix, ispirata all'essenza di larice, ampiamente utilizzata nelle costruzioni della tradizione alpina. Larix è frutto di un'accurata ricerca sulle peculiarità del materiale naturale, e lo rievoca traducendone su ceramica, a livello sia grafico che strutturale, i dettagli cromatici e superficiali originari e i segni impressi dal tempo e dall'esposizione agli agenti atmosferici.

The warm appeal of wood combines with the functionality and resistance of porcelain stoneware in the Larix collection, inspired by larch wood and widely used in traditional alpine architecture. Larix is the result of intensive research on the features of this natural material that is reinterpreted on ceramics, reproducing its graphics and texture, its chromatic and surface details and the marks caused by the passage of time and by adverse weather.

Dans la collection Larix, la chaleur qui se dégage de l'aspect bois s'associe parfaitement au caractère pratique et à la résistance du grès cérame. La collection s'inspire en effet de l'essence de mélèze, un bois largement utilisé dans les constructions traditionnelles alpines. Larix est le fruit d'une longue étude des caractéristiques du matériau naturel et propose de le représenter sur céramique dans son graphisme et sa structure sans négliger les motifs chromatiques et superficiels particuliers, notamment les signes du temps et de l'exposition aux agents atmosphériques, qui confèrent tout son charme à la matière.

Das warme Aussehen von Holz wird bei der Kollektion Larix, die am in der traditionellen Bauweise der Alpen viel verwendeten Lärchenholz inspiriert ist, mit der Zweckmäßigkeit und Beständigkeit des Feinsteinzeugs kombiniert. Larix ist das Ergebnis einer eingehenden Forschung bezüglich der Besonderheiten dieses natürlichen Materials und möchte darauf anspielen, indem die ursprünglichen farblichen Details und Oberflächenmerkmale sowie die von der Zeit und den Witterungseinflüssen hinterlassenen Spuren sowohl grafisch, als auch strukturell auf die Keramik übertragen werden.

Warme aanblik van hout gecombineerd met de praktische voordelen en bestendigheid van grès porcellanato in de collectie LARIX, geïnspireerd op de lariks houtessentie, veelvuldig gebruikt in woningen in de traditionele Alpenstijl. Larix is het resultaat van een nauwgezette zoektocht naar de kenmerkende eigenschappen van natuurlijke materialen. Zowel op grafisch als structureel vlak worden chromatische details en oorspronkelijke oppervlaktestructuren vertaald naar keramische producten, waarbij ook de veroudering met de tijd en blootstelling aan weer en wind wordt gereproduceerd.

Las cálidas semejanzas a la madera se conjugan con la practicidad y resistencia del grès porcelánico en la colección Larix, inspirada en la esencia del alerce ampliamente utilizado en las construcciones de la tradición alpina. Larix es el fruto de un minucioso estudio de las peculiaridades del material natural y lo evoca de nuevo traduciendo en la cerámica, en lo que a gráfica y estructura se refiere, los originales detalles cromáticos y superficiales y las huellas dejadas por el tiempo y la exposición a los agentes atmosféricos.



V3
Moderate



Natural 25x150/10"x60" R LE13
15x75/6"x30" R LF71



Fresh 25x150/10"x60" R LE14
15x75/6"x30" R LF73

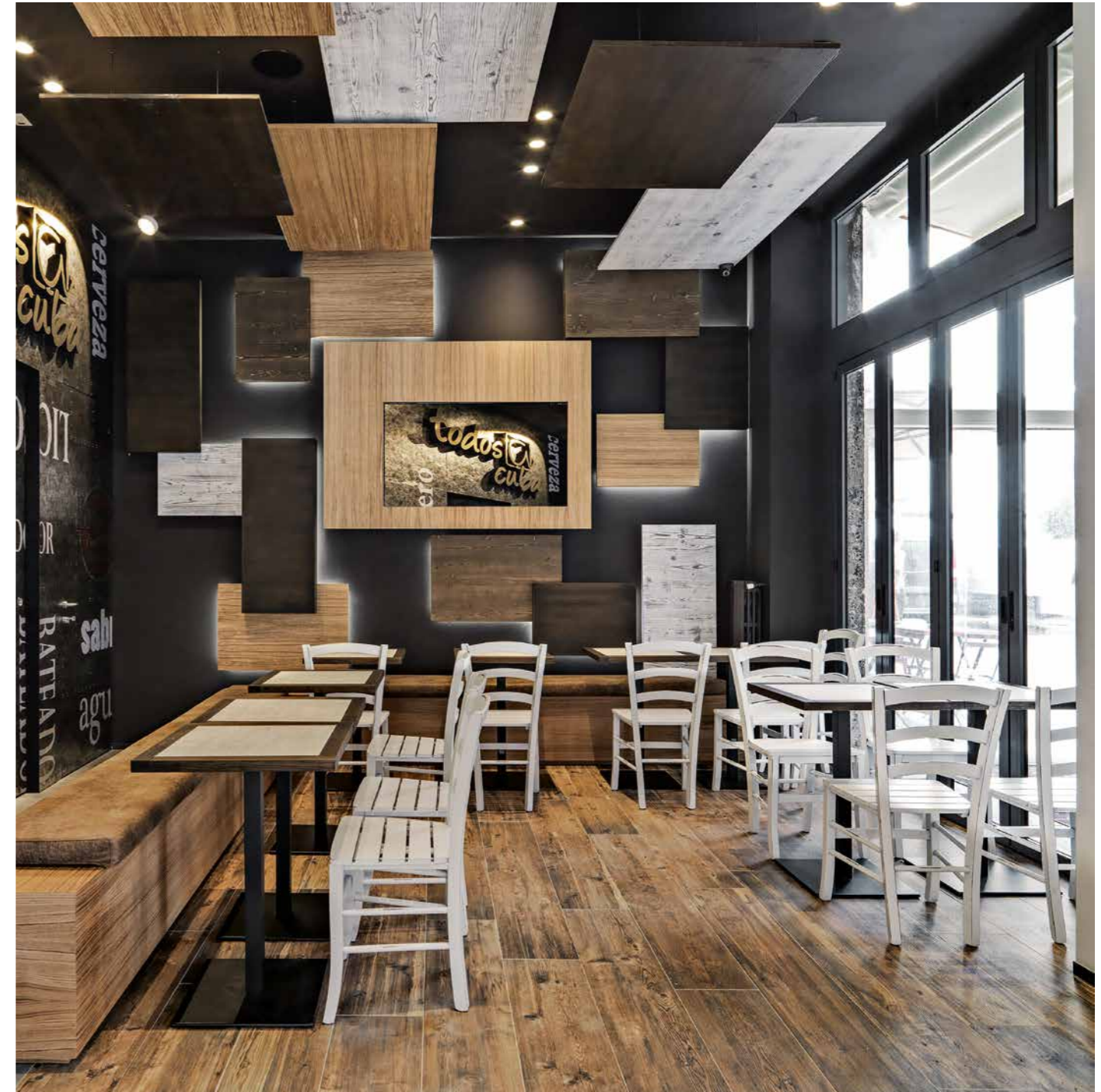


Sun 25x150/10"x60" R LE12
15x75/6"x30" R LF72



Shade 25x150/10"x60" R LE11
15x75/6"x30" R LF74

Sun 25x150/10"x60" R



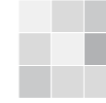




Fondi/Plain Tiles/Fonds/
Grundfliesen/Fondsen/Fondos

Larix
10/11

V3
Moderate



OUT 2.0



Natural 60x60/24"x24" R OUT2.0 LQ02

OUT 2.0



Sun 60x60/24"x24" R OUT2.0 LQ04

OUT 2.0



Shade 60x60/24"x24" R OUT2.0 LQ03

OUT 2.0



Natural 40x120/16"x48" R OUT2.0 MI58

OUT 2.0



Sun 40x120/16"x48" R OUT2.0 MI59

Per dettagli sul prodotto in 20 mm. di spessore e sui relativi sistemi di posa ed, in particolare, per le raccomandazioni, accorgimenti, limitazioni di utilizzo e precauzioni in fase di posa, si raccomanda di prendere visione del catalogo OUT2.0 e del sito www.refin.it / For further details on the 20 mm product and the installation systems, in particular for recommendations, restrictions of use, and precautions during installation, please refer to our website www.refin.it and to the our OUT2.0 catalogue. / Pour de plus amples détails sur les produits de 20 mm d'épaisseur et sur leurs systèmes de pose, et en particulier, pour les recommandations, mises à jour, limitations d'usage et précautions en phase de pose, veuillez prendre connaissance du catalogue OUT2.0 et du www.refin.it. / Für Details zum Produkt mit 20 mm Stärke und entsprechende Verlegesysteme, insbesondere hinsichtlich Hinweise und Anmerkungen, Nutzungseinschränkungen und Vorsichtsmaßnahmen während der Verlegung, wird die Einsicht des Katalogs OUT2.0 und der Webseite www.refin.it empfohlen. / Voor de details van het product met dikte 20 mm en de bijbehorende plaatsingschema's, en in het bijzonder voor de aanbevelingen, tips, gebruiksbeperkingen en voorzorgsmaatregelen tijdens de plaatsingsfase wordt verwezen naar de catalogus OUT2.0 en de site www.refin.it / Para más detalles acerca del producto de 20 mm de espesor y de los relativos sistemas de colocación y, en particular, de las recomendaciones, cuidados, limitaciones de uso y precauciones en fase de colocación, se recomienda consultar el catálogo OUT2.0 y la web www.refin.it.





Natural 25x150/10"x60" R LF78
Deco 1A 15x75/6"x30" R LG36



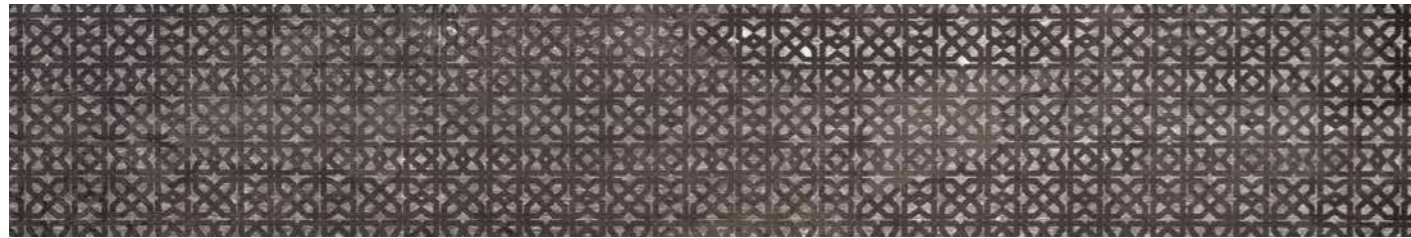
Natural 25x150/10"x60" R LF81
Deco 1B 15x75/6"x30" R LG37



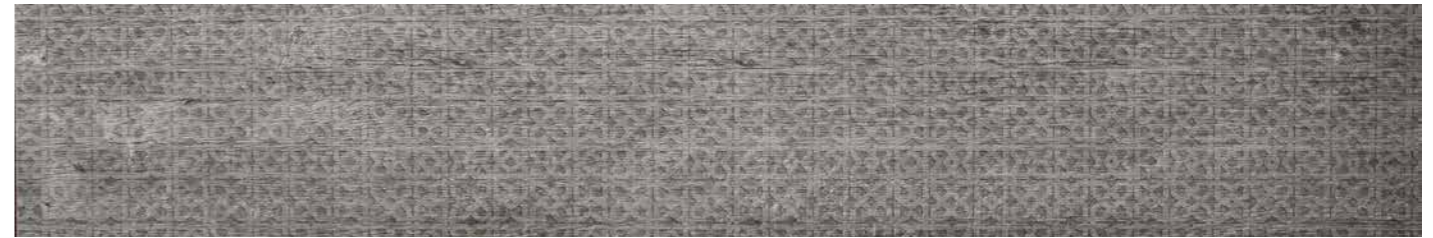
Sun 25x150/10"x60" R LF79
Deco 1A 15x75/6"x30" R LG44



Sun 25x150/10"x60" R LF82
Deco 1B 15x75/6"x30" R LG45



Shade 25x150/10"x60" R LF80
Deco 1A 15x75/6"x30" R LG40



Shade 25x150/10"x60" R LF83
Deco 1B 15x75/6"x30" R LG41



Natural 25x150/10"x60" R LF84
Deco 2 15x75/6"x30" R LG38



Sun 25x150/10"x60" R LF85
Deco 2 15x75/6"x30" R LG46



Shade 25x150/10"x60" R LF86
Deco 2 15x75/6"x30" R LG42



Natural 25x150/10"x60" R LF87
Deco 3 15x75/6"x30" R LG39



Sun 25x150/10"x60" R LF88
Deco 3 15x75/6"x30" R LG47



Shade 25x150/10"x60" R LF89
Deco 3 15x75/6"x30" R LG43



V3
Moderate



Natural Muretto 25x75/10"x30" R LF52



Fresh Muretto 25x75/10"x30" R LF55



Sun Muretto 25x75/10"x30" R LF53



Shade Muretto 25x75/10"x30" R LF54

Fresh Muretto Listello 25x75/10"x30" R — Shade 25x150/10"x60" R — Sun 25x150/10"x60" R

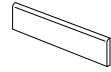




Pezzi speciali/Trim tiles/Pieces speciales/Formteile/Speciale delen/Piezas especiales



Battiscopa



7x75/2^{7/8}"x30" R

Fresh	LF99
Natural	LF96
Shade	LF98
Sun	LF97

Imballi/Packing/Emballage/Verpackungseinheiten/Verpakking/Embalajes

	pcs x box	m ² / m x box	kg x box	box x pallet	m ² x pallet	kg x pallet
25x150/10"x60"	3	1,1250	24,00	30	33,75	720,00
15x75/6"x30"	7	0,7875	17,50	48	37,80	840,00
40x120/16"x48" OUT2.0	2	0,9600	41,50	24	23,04	996,00
60x60/24"x24" OUT2.0	2	0,7200	33,60	30	21,60	1008,00
25x75/10"x30" Muretto Listello	4	0,7500	16,00	24	18,00	384,00
7x75/2 ^{7/8} "x30" Battiscopa	10	7,5000	11,00	54	405,00	594,00

Caratteristiche/Features/Caracteristiques/Eigenschaften/Eigenschappen/Características



UNI EN ISO 10545/14

Classe 5 / Class 5



DIN 51130

R10
R11 OUT2.0



DIN 51097

A+B



B.C.R.A. Rep. CEC/81

Asciutto > 0,40 / Bagnato > 0,40



ANSI A137.1-2012 (BOT3000)

> 0,42 Wet

Stonalizzazione/Color shading/Denuancement/Farbabweichung/Kleurnuanceringen/Destonificación



V3
Moderate

Il prodotto è volutamente caratterizzato da una moderata variazione cromatica e di venature, per ricreare la variabilità e la ricchezza dei materiali naturali ai quali la collezione è ispirata. Per le stesse ragioni si consiglia di posare il materiale scegliendolo da più scatole contemporaneamente per garantire la variabilità e casualità della superficie finita. Date le caratteristiche intrinseche del prodotto, i riferimenti cromatici qui presentati sono dunque da ritenersi puramente indicativi.

The moderate chromatic variation and the veining of the product is an intrinsic feature to re-create the randomness and richness of the colour shading of natural stones to which the collection is inspired. For these reasons, we recommend installing the product choosing tiles from different boxes in order to guarantee a variable and natural random effect of the finished surface. Due to these intrinsic features of the product, the colours represented in this catalogue must only be considered an example of the many possible colour shades.

Le produit est volontairement caractérisé par une variation modérée de la couleur et des veines, pour recréer la variabilité et la richesse des matériaux naturels dont la collection est inspirée. C'est pourquoi il est conseillé de poser le matériau en le choisissant simultanément parmi plusieurs boîtes, afin de garantir la variabilité et l'originalité de la surface finie. En raison des caractéristiques intrinsèques de ce produit, les références chromatiques présentées ici doivent donc être considérées à titre purement indicatif.

Das Produkt wurde gewollt durch eine dezente Variation der Farben und Maserungen geprägt, um die Mannigfaltigkeit und Pracht der natürlichen Materialien wiederzugeben, an denen die Kollektion inspiriert ist. Aus diesem Grund wird auch empfohlen, beim Verlegen Material aus verschiedenen Schachteln zu verwenden, um die Unterschiedlichkeit und Zufälligkeit der fertigen Fläche zu garantieren. Aufgrund der für das Produkt typischen Eigenschaften sind die hier angeführten farblichen Bezugsdaten nur als ungefähre Richtwerte anzusehen.

De gematigde kleurvariaties en nerftekening zijn gewenste intrinsieke karakteristieken van het product. Zij weerspiegelen de variabiliteit en kracht van natuurlijke materialen, de inspiratiebron van deze collectie. Om deze reden raden wij aan de tegels bij plaatsing uit verschillende dozen te kiezen, ter garantie van een uitiem random en natuurlijk effect voor het eindoppervlak. Gezien de intrinsieke eigenschappen van het product zijn de hier getoonde kleurreferenties zuiver benaderend.



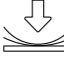


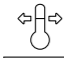
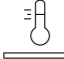



El producto se caracteriza adrede por una moderada variación de color y de vetas para recrear la variabilidad y riqueza de los materiales naturales en los que se ha inspirado la colección. Por ello, se aconseja colocar el material eligiéndolo simultáneamente de más de una caja para garantizar la variabilidad y casualidad de la superficie acabada. Dadas las características intrínsecas del producto, las referencias cromáticas que se presentan son puramente indicativas.

Natural 25x150/10"x60" R







Qualità certificata	Certified quality	Qualité certifiée	Zertifiziertequalität	Gecertificeerde Kwaliteit	Calidad certificada
Ceramiche Refin SpA è certificata secondo ISO 9001. Tutto il processo produttivo è sottoposto a controlli severi per una garanzia di alta qualità.	Ceramiche Refin SpA is ISO 9001 certified. The entire production process is subject to strict controls for guaranteed high-quality materials.	Ceramiche Refin SpA est certifiée selon ISO 9001. Tout le procédé de production est soumis à des contrôles rigoureux afin de garantir un matériau haut de gamme.	Ceramiche Refin SpA ist nach ISO 9001 zertifiziert. Das gesamte Produktionsverfahren unterliegt strengsten Kontrollen, um höchste Qualitätsstandards gewährleisten zu können.	Ceramiche Refin SpA is gecertificeerd volgens ISO 9001, het gehele productieproces wordt aan strenge controles onderworpen ter garantie van een hoge kwaliteit.	Ceramiche Refin SpA está certificada mediante la norma ISO 9001.Todo el proceso productivo está expuesto a severos controles para una garantía de alta calidad.
Ceramiche Refin si riserva il diritto di apportare in qualsiasi momento modifiche o variazioni ai prodotti presenti in questo catalogo.	Ceramiche Refin reserves the right to change the products presented in this catalogue at any time.	Ceramiche Refin se réserve à tout moment la faculté d'apporter des modifications ou des variations sur les produits présentés sur ce catalogue.	Die Firma Ceramiche Refin behält sich das Recht vor, jederzeit Änderungen an den in Katalog aufgeführten Produkten vorzunehmen.	Ceramiche Refin behoudt zich het recht voor om op elk moment wijzigingen of variaties aan de producten in deze catalogus door te voeren.	Ceramiche Refin se reserva el derecho de aportar en cualquier momento modificaciones o variaciones a los productos presentes en este catálogo.
La proprietà intellettuale del presente catalogo è riservata per tutti i Paesi. La traduzione, la riproduzione, la memorizzazione elettronica e l'adattamento totale o parziale e con qualsiasi mezzo (compresi microfilm e copie fotostatiche) dei suoi contenuti comporta la violazione dei diritti di copyright di REFIN SpA I prodotti raffigurati nelle immagini del presente catalogo sono protetti secondo la normativa vigente in materia di proprietà industriale.	All the intellectual property rights of this catalogue are reserved in all countries. Translation, reproduction in print or electronic form, and adaptation, in whole or in part, using any means (including microfilm and photocopy formats) of the contents of the said catalogue constitute a violation of REFIN SpA's copyright. The products featured in the photographs in this catalogue are protected by current industrial property legislation.	La propriété intellectuelle de ce catalogue est réservée, pour tous les pays. Toute traduction, reproduction, mémorisation par voie électronique et adaptation, intégrale ou partielle, par quelque procédure que ce soit (y compris les microfilms et les photocopies), de son contenu, est illicite et constitue la violation des droits de copyright de REFIN SpA. Les produits représentés sur les images de ce catalogue sont protégés, conformément à la réglementation en vigueur en matière de propriété industrielle.	Das geistige Eigentum ist für alle Länder geschützt. Die Übersetzung, Vervielfältigung, elektronische Speicherung und vollständige oder teilweise Verarbeitung seiner Inhalte mit jeglichem Mittel (einschließlich Mikrofilm und Fotokopie) bewirkt die Verletzung der Urheberrechte von REFIN SpA. Die im vorliegenden Katalog abgebildeten Produkte sind gemäß den geltenden einschlägigen Bestimmungen zum gewerblichen Eigentumsrecht geschützt.	De intellectueleeigendom van deze catalogus is voor alle landen voorbehouden. De vertaling, de reproductie, de elektronische opslag en de totale of gedeeltelijke aanpassing met welk middel dan ook (inclusief microfilm en fotokopieën) van de inhoud van deze catalogus brengt de schending van de copyright van REFIN SpA, met zich mee. De producten getoond in de afbeeldingen van deze catalogus zijn beschermd volgens de geldende wetgeving inzake industriële eigendom.	La propiedad intelectual de este catálogo está reservada para todos los países. La traducción, reproducción, almacenamiento electrónico y la adaptación total o parcial por cualquier medio (microfilms y copias comprimidas) de los contenidos, significa la violación de los derechos de autor de Ceramiche Refin SpA. Los productos reflejados en las imágenes del presente catálogo están protegidos de acuerdo a la norma vigente en materia de propiedad industrial.
Le informazioni contenute nel presente catalogo sono il più possibile esatte, ma non sono da ritenersi legalmente vincolanti. Per esigenze di produzione ci riserviamo il diritto di apportare eventuali modifiche che si rendono necessarie. Peso, colori e misure sono soggetti alle inevitabili variazioni tipiche del processo di cottura della ceramica. I colori indicati si avvicinano quanto più possibile a quelli reali nei limiti consentiti dai processi di stampa. I consigli e le istruzioni date pur essendo oggetto di studi e prove eseguite con la massima serietà, sono da ritenersi puramente indicative. Le caratteristiche tecniche riportate su questo catalogo annullano e sostituiscono quelle preesistenti nel precedente catalogo generale e nei cataloghi di serie.	The information contained in this catalogue is correct to the best of our knowledge, but is not to be construed as legally binding. We reserve the right to make changes and when production requirement under them necessary. Weight, colours and Size are subject to the usual variation expected in fired ceramic products. Colours shown are as close to the real colour as the limitation of the printing process will allow. While being the result of carefully effected studies and tests, these suggestions and instructions should be considered purely indicative. The technical characteristics given in this catalogue cancel and replace all previous characteristics in the general catalogue and in the range catalogues.	Les renseignements contenus dans ce catalogue sont le plus possible exacts, mais ils ne sont sous la tutelle d'aucune jurisprudence. A cause d'exigences de production, nous nous réservons le droit d'apporter d'éventuelles modifications qui seront nécessaires. Les poids, couleurs et mesures sont sujets à d'inévitables variations typiques au processus de cuisson de la céramique. Les couleurs indiquées sont fidèles dans les limites consenties par les procédés d'imprimerie. Les conseils et les données, tout en étant le résultat d'études et d'essais très soignés, doivent être considérés comme purement indicatifs. Les caractéristiques techniques indiquées dans ce catalogue annulent et remplacent les caractéristiques qui étaient présentes dans le précédent catalogue général et dans les catalogues de série.	Die im vorliegenden Katalog enthaltenen Angaben sind so genau wie möglich gehalten, sind aber rechtlich unverbindlich. Falls produktionstechnisch erforderlich, behalten wir uns vor eventuelle Minderungen vorzunehmen. Gewicht, Farbe und Ausmasse der Fliesen unterliegen der unumgärlighen. Toleranzen eines keramischen Ofenbrandes. Die abgebildeten Farben entsprechen Innerhalb der drucktechnischen Grenzen der Wirklichkeit. Die vorstehenden Anleitungen sind zwar das Ergebnis von Studien und Tests, die mit einem Höchstmaß in Seriosität durchgeführt wurden, aber dennoch nur als Orientierungswerte zu verstehen. Die in diesem Katalog angegebenen, technischen Merkmale, annullieren und ersetzen die im früheren Hauptkatalog bzw. Katalogen der einzelnen Serien gemachten Angaben.	De informatie in deze catalogus is zo exact mogelijk, maar moet niet als wettelijk bindend worden beschouwd, voor productieredenen behouden wij ons het recht voor eventueel de nodige wijzigingen aan te brengen. Gewicht, kleuren en maten zijn aan onvermijdelijke wijzigingen onderhevig die typisch zijn voor het bakproces van de keramiek. De aangegeven kleuren komen zo dicht mogelijk bij de echte kleuren, binnen de limieten die zijn toegestaan bij de drukprocedure. Het advies en de instructies die zijn gegeven moeten, ook al zijn ze onderwerp van studies en tests die met maximale ernst zijn uitgevoerd, enkel als indicatief worden beschouwd. De technische eigenschappen die in deze catalogus zijn aangegeven annuleren en vervangen de eerder bestaande eigenschappen in de vorige algemene catalogus en in de standaardcatalogi.	La información contenida en el presente catálogo son lo más exactas posibles pero no pretenden ser legalmente vinculantes. Por exigencia de producción se reserva el derecho de aportar eventuales modificaciones que resulten necesarias. Peso, color y dimensión están sujetos a las inevitables variaciones típicas del proceso de cocción de la cerámica. Los colores indicados se acercan lo máximo posible a aquellos reales dentro de los límites del proceso de impresión. Los consejos e instrucciones dadas, a pesar de ser objetos de estudio y pruebas realizadas con la máxima seriedad, se consideran puramente indicativos. Las características técnicas detalladas en este catálogo anulan o sustituyen las ya existentes en catálogos precedentes tanto generales como de serie.

Legenda/Legend/Légende/Legende/Legende/Leyenda Gres Fine Porcellanato – EN 14411 ISO 13006 Gruppo Bla Annex G

	Regulation	Required standards	Refin Value	
	Dimensioni/Sizes/Dimensions/ Abmessungen/Afmetingen/ Dimensiones	UNI EN ISO 10545/2	Non rettificato Not rectified	
		→ Lunghezza e larghezza/Length and width/Longueur et largeur/Länge und Breite/Lengte en breedte/Longitud y anchura	± 0,6 % max 2mm	± 0,3 % max 1mm
		→ Spessore/Thickness/Epaisseur/Stärke/Dikte/Grosor	± 5 % max 0,5mm	± 5 % max 0,5mm
		→ Rettilinearità spigoli/Linearity/Rectitude des arêtes/Kantengeradheit/Rechttheit kanten/Rectitud de los lados	± 0,5 % max 1,5mm	± 0,3 % max 0,8mm
		→ *Ortogonalità/Wedging/Orthogonalité/Rechtwinkligkeit/Haaksheid hoeken/Ortogonalidad	± 0,5 % max 2mm	± 0,3 % max 1,5mm
→ Planarità/Warpage/Planéité/Ebenflächigkeit/Vlakheid/Planitud	± 0,5 % max 2mm	± 0,4 % max 1,8mm		
			Conforme Compliant	
	Assorbimento acqua/Water absorption/Absorption d'eau/Wasseraufnahme/Waterabsorptie/Absorción de agua	UNI EN ISO 10545/3	≤ 0,5 %	
	Resistenza alla flessione/Flexual Strenght/Résistance à la flexion/Biegefestigkeit/Buigvastheid/Resistencia a la flexión	UNI EN ISO 10545/4	≥ 35 N/mm ² S ≥ 1300 N (thickness ≥ 7,5 mm)	
	Coefficiente di restituzione (COR)/Coefficient of restitution (COR)/Coefficient de restitution (COR)/Schlagfestigkeit (COR)/Restitutiecoëfficiënt (COR)/Coeficiente de restitución (COR)	UNI EN ISO 10545/5	Valore consigliato ≥ 0,55/ Recommended value ≥ 0,55/ Valeur recommandée ≥ 0,55/ Empfohlener Wert ≥ 0,55/ Aanbevolen waarde ≥ 0,55/ Raior recomendado ≥ 0,55	
	Resistenza all'abrasione profonda/Deep abrasion resistance/Resistance à l'abrasion/Widerstand gegen Tiefenverschleiß/Weerstand tegen afschuren/Resistencia a la abrasión profunda	UNI EN ISO 10545/6	≤ 175 mm ³	
	Coefficiente di dilatazione termica lineare/Coefficient of thermal linear expansion/Coefficient de dilatation thermique linear/Lineare Wärmeausdehnungskoeffizient/Lineaire thermische uitzetting/Coeficiente de dilatación termica lineal	UNI EN ISO 10545/8	Metodo di prova disponibile/Tests method available/ Methode d'essai disponible/Verfügbares/Prüfverfahren/ Testmethode beschikbaar/Método de prueba disponible	
	Resistenza agli sbalzi termici/Thermal shock resistance/Resistance aux écarts de temperature/Temperaturwechselbeständigkeit/Temperatuurswisselingen/Resistencia al choque térmico	UNI EN ISO 10545/9	Nessun campione deve presentare difetti visibili/ No sample must show visible defects/ Aucun échantillon ne doit présenter des défauts visibles/ Kein Exemplar darf sichtbare Schäden aufweisen/ Geen enkel monster mag zichtbare gebreken vertonen/ Ninguna muestra debe presentar defectos visibles	
	Dilatazione all'umidità/Moisture expansion/Dilatation à l'humidité/Feuchtigkeitsausdehnung/Uitzetting door vocht/Dilatación por la humedad	UNI EN ISO 10545/10	Metodo di prova disponibile/Tests method available/ Methode d'essai disponible/Verfügbares/Prüfverfahren/ Testmethode beschikbaar/Método de prueba disponible	
	Resistenza al fuoco/Fire resistance/Résistance au feu/Brandverhalten/Brand weerstand/Resistencia al fuego	UNI EN ISO 13501-1	Dichiarare un valore / Declare a value Classe A1 oppure A _{1s} / Class A1 or A _{1s}	
	Resistenza al gelo/Frost resistance/Résistance au gel/Frostbeständigkeit/Vorstbestandheid/Resistencia a la helada	UNI EN ISO 10545/12	Resistenti/Resistant/Resistants/Widerstandsfähig/Weerbaarstig/Resistentes	
			Conforme Compliant	

Legenda/Legend/Légende/Legende/Legende/Leyenda Gres Fine Porcellanato – EN 14411 ISO 13006 Gruppo Bla Annex G

	Regulation	Required standards	Refin Value
	Resistenza all'attacco chimico/Chemical resistance/Resistance à l'attaque chimique/Beständigkeit gegen Chemikalien/Chemische bestandheid/Resistencia al ataque químico	UNI EN ISO 10545/13	Resistenza ai prodotti chimici di uso domestico ed agli additivi per piscina / Resistance to household chemicals and swimming pool salts Resistenza a basse concentrazioni di acidi e alcali / Resistance to low concentrations of acids and alkalis
		Classe minima B (GB per piastrelle smaltate) / Minimum class B (GB for glazed tiles) Classe minima B (UB per piastrelle non smaltate) / Minimum class B (UB for unglazed tiles)	Conforme Compliant
		Dichiarare una classe / Declare a class	ULA
		Metodo di prova disponibile / Tests method available	
		Dichiarare una classe / Declare a class	UHA
		Metodo di prova disponibile / Tests method available	
	Resistenza alle macchie/Stain resistance/Insensibilità aux taches/Beständigkeit gegen Fleckenbildner/Substanzen/Weerstand tegen viekken/Resistencia a las manchas	UNI EN ISO 10545/14	UGL Dichiarare un valore / UGL Declare a value
			Vedere interno See inside
	Indicazione di resistenza allo scivolamento/Assessment of slip resistance/Indication de la résistance au glissement/Bestimmung der Trittsicherheit/Indicatie voor de slipvastheid/Indicación de resistencia al deslizamiento	DIN 51130	Dichiarare un valore (R) / Declare a value (R)
			Vedere interno See inside
		DIN 51097	Dichiarare un valore (A+B+C) / Declare a value (A+B+C)
			Vedere interno See inside
		BS 7976-2:2002 (CEN/TS 16165, Annex C) Pendulum Friction Test	Dichiarare un valore / Declare a value
			Vedere interno See inside
	Coefficiente di attrito dinamico/Masurement of dynamic coefficient of friction/Mesure du coefficient de frottement dynamique/Messung des dynamischen Reibungskoeffizienten/Meting van de dynamische wrijvingscoëfficiënt/Coeficiente de rozamiento dinámico	B.C.R.A. Rep. CEC/81	Asciutto > 0,40 / Bagnato > 0,40
			Vedere interno See inside
		ANSI A137.1-2012 (BOT3000)	> 0,42 Wet
			Vedere interno See inside

Ceramiche Refin
SpA

Sede legale
Via I Maggio 22
Salvaterra
42013 Casalgrande (RE)
Italia

Showroom aziendale
Via G. Ambrosoli 5
Salvaterra
42013 Casalgrande (RE)
Italia

t +39 0522 990 499
f_{ITA} +39 0522 849 270
f_{ESP} +39 0522 990 578
e info@refin.it

refin.it

